

Nur für Forschungszwecke

# DNA2 Polyklonaler Antikörper

Katalog-Nr.:18727-1-AP

Vorgestelltes Produkt

8 Publikationen



## Allgemeine Informationen

Katalog-Nr.:  
18727-1-AP

Größe:

150ul, Konzentration: 550 µg/ml von Nanodrop und 287 µg/ml durch die Bradford-Methode mit BSA als Standard;

Wirt:

Kaninchen

Isotyp:

IgG

GenBank-Zugangsnummer:

NM\_001080449

GeneID (NCBI):

1763

Vollständiger Name:

DNA replication helicase 2 homolog (yeast)

Berechnete Masse:

120 kDa

Beobachtete Masse:

127 kDa

Reinigungsmethode:

Antigen-Affinitätsreinigung

Empfohlene Verdünnungen:

WB 1:500-1:1000

IP 0.5-4.0 µg für IP und 1:200-1:1000

für WB

IHC 1:50-1:500

IF 1:10-1:100

## Anwendungen

Geprüfte Anwendungen:

IF, IHC, IP, WB, ELISA

In Publikationen genannte Anwendungen:

IF, IHC, WB

Getestete Reaktivität:

Human, Maus

Zitierte Arten:

Human, Maus

Positivkontrollen:

WB: Mauslebergewebe, Maus-Thymusgewebe

IP: Mauslebergewebe,

IHC: humanes Zervixkarzinomgewebe,

IF: HepG2-Zellen,

**Hinweis-IHC: Antigenmaskierung mit TE-Puffer pH 9,0 empfohlen. (\*) Wahlweise kann die Antigenmaskierung auch mit Citratpuffer pH 6,0 erfolgen.**

## Hintergrundinformationen

DNA2 (DNA replication ATP-dependent helicase/nuclease DNA2) is also named as DNA2L, KIAA0083 and belongs to the DNA2/NAM7 helicase family. This protein includes 2 domains: DNA replication nuclease and DNA replication ATP-dependent helicase. It is a conserved helicase/nuclease involved in the maintenance of mitochondrial and nuclear DNA stability and it can interact with DNA polymerase gamma and stimulating its activity. It can also process intermediate 5' flap structures occurring in DNA replication long-patch base excision repair in mitochondria. It has 4 isoforms produced by alternative splicing. This antibody is specific to DNA2.

## Bemerkenswerte Veröffentlichungen

Verfasser	Pubmed ID	Journal	Anwendung
Eric Hervouet	26474850	BMC Cancer	WB
Yongqu Lu	33134313	Front Mol Biosci	IHC
Ahmed Emam	35817959	Nat Cell Biol	WB, IF

## Lagerung

Lagerungsbedingungen:

Bei -20°C lagern. Nach dem Versand ein Jahr lang stabil

Lagerungspuffer:

PBS mit 0.02% Natriumazid und 50% Glycerin pH 7.3.

Aliquotieren ist nicht notwendig bei -20°C Lagerung

\*\*\* 20ul-Größen enthalten 0.1% BSA

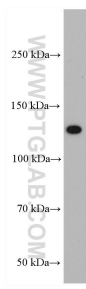
For technical support and original validation data for this product please contact:

T: 1 (888) 4PTGLAB (1-888-478-4522) (toll free in USA), or 1(312) 455-8498 (outside USA)

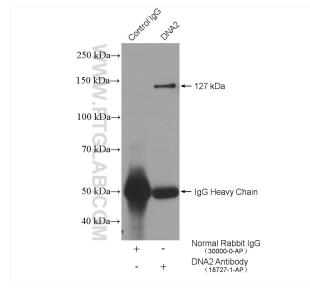
E: proteintech@ptglab.com  
W: ptglab.com

This product is exclusively available under Proteintech Group brand and is not available to purchase from any other manufacturer.

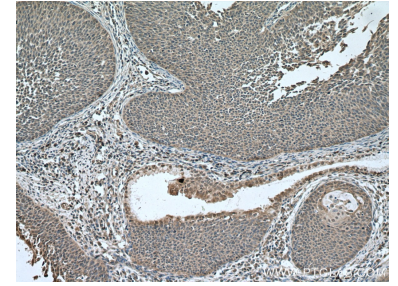
## Ausgewählte Validierungsdaten



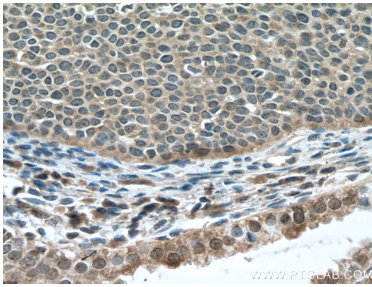
mouse liver tissue were subjected to SDS PAGE followed by western blot with 18727-1-AP (DNA2 antibody) at dilution of 1:600 incubated at room temperature for 1.5 hours.



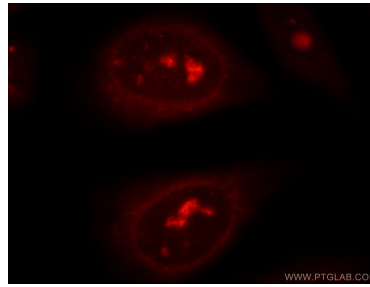
IP result of anti-DNA2 (IP:18727-1-AP, 4ug; Detection:18727-1-AP 1:300) with mouse liver tissue lysate 4800 ug.



Immunohistochemical analysis of paraffin-embedded human cervical cancer tissue slide using 18727-1-AP (DNA2 antibody) at dilution of 1:200 (under 10x lens. Heat mediated antigen retrieval with Tris-EDTA buffer (pH 9.0).



Immunohistochemical analysis of paraffin-embedded human cervical cancer tissue slide using 18727-1-AP (DNA2 antibody) at dilution of 1:200 (under 40x lens. Heat mediated antigen retrieval with Tris-EDTA buffer (pH 9.0).



Immunofluorescent analysis of HepG2 cells using 18727-1-AP (DNA2 antibody) at dilution of 1:25 and Rhodamine-Goat anti-Rabbit IgG.