

Nur für Forschungszwecke

CYLC2 Polyklonaler Antikörper

Katalog-Nr.:18729-1-AP



Allgemeine Informationen

Katalog-Nr.: 18729-1-AP	GenBank-Zugangsnummer: BC114547	Reinigungsmethode: Antigen-Affinitätsreinigung
Größe: 150ul, Konzentration: 500 µg/ml von Nanodrop und 240 µg/ml durch die Bradford-Methode mit BSA als Standard;	GeneID (NCBI): 1539	Empfohlene Verdünnungen: WB 1:500-1:1000 IHC 1:20-1:200
Wirt: Kaninchen	Vollständiger Name: cylicin, basic protein of sperm head cytoskeleton 2	
Isotyp: IgG	Berechnete Masse: 39 kDa	
	Beobachtete Masse: 39 kDa	

Anwendungen

Geprüfte Anwendungen: IHC, WB, ELISA	Positivkontrollen: WB : humanes Nebennierengewebe, IHC : humanes Hodengewebe,
Getestete Reaktivität: Human	

Hinweis-IHC: Antigendemaskierung mit TE-Puffer pH 9,0 empfohlen. (*) Wahlweise kann die Antigendemaskierung auch mit Citratpuffer pH 6,0 erfolgen.

Hintergrundinformationen

CYLC2, also named as CYL2, possibly plays an architectural role during spermatogenesis. It may be involved in spermatid differentiation.

Lagerung

Lagerungsbedingungen:
Bei -20°C lagern. Nach dem Versand ein Jahr lang stabil
Lagerungspuffer:
PBS mit 0.02% Natriumazid und 50% Glycerin pH 7.3.
Aliquotieren ist nicht notwendig bei -20°C Lagerung

*** 20ul-Größen enthalten 0.1% BSA

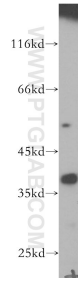
For technical support and original validation data for this product please contact:

T: 1 (888) 4PTGLAB (1-888-478-4522) (toll free in USA), or 1(312) 455-8498 (outside USA)

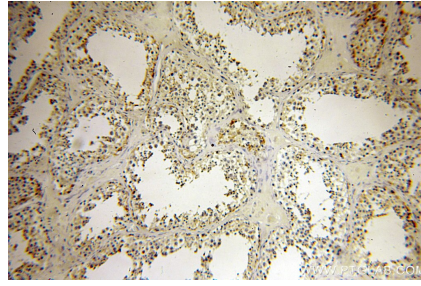
E: proteintech@ptglab.com
W: ptglab.com

This product is exclusively available under Proteintech Group brand and is not available to purchase from any other manufacturer.

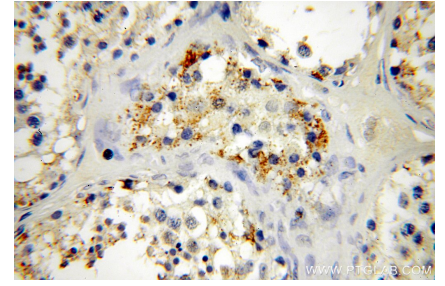
Ausgewählte Validierungsdaten



human adrenal gland tissue were subjected to SDS PAGE followed by western blot with 18729-1-AP (CYLC2 antibody) at dilution of 1:600 incubated at room temperature for 1.5 hours.



Immunohistochemical analysis of paraffin-embedded human testis using 18729-1-AP (CYLC2 antibody) at dilution of 1:100 (under 10x lens).



Immunohistochemical analysis of paraffin-embedded human testis using 18729-1-AP (CYLC2 antibody) at dilution of 1:100 (under 40x lens).