

Nur für Forschungszwecke

NIPBL Polyklonaler Antikörper

Katalog-Nr.:18792-1-AP

1 Publikationen



Allgemeine Informationen

Katalog-Nr.: 18792-1-AP	GenBank-Zugangsnummer: BC033847	Reinigungsmethode: Antigen-Affinitätsreinigung
Größe: 150ul , Konzentration: 350 µg/ml von Nanodrop und 173 µg/ml durch die Bradford-Methode mit BSA als Standard;	GeneID (NCBI): 25836	Empfohlene Verdünnungen: WB 1:500-1:2000 IF 1:50-1:500
Wirt: Kaninchen	Vollständiger Name: Nipped-B homolog (Drosophila)	
Isotyp: IgG	Berechnete Masse: 2804 aa, 316 kDa	
Immunogen Katalognummer: AG5663	Beobachtete Masse: 300 kDa	

Anwendungen

Geprüfte Anwendungen: IF, WB, ELISA	Positivkontrollen: WB : HeLa-Zellen, IF : HeLa-Zellen,
In Publikationen genannte Anwendungen: WB	
Getestete Reaktivität: Human, Maus, Ratte	
Zitierte Arten: Human	

Hintergrundinformationen

NIPBL, also named as Nipped-B-like protein, is a 28-4 amino acid protein, which contains one Pro-Xaa-Val-Xaa-Leu (PxVxL) motif, which is required for interaction with chromoshadow domains and belongs to the SCC2/Nipped-B family. NIPBL probably plays a structural role in chromatin and involves in sister chromatid cohesion, possibly by interacting with the cohesin complex. endogenous full length NIPBL which is estimated to be about 300kDa led us to believe that the NIPBL protein was deteriorated or lost by the standard protein extraction and blotting techniques.

Bemerkenswerte Veröffentlichungen

Verfasser	Pubmed ID	Journal	Anwendung
Dan Liu	29712898	Nat Commun	WB

Lagerung

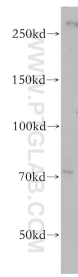
Lagerungsbedingungen:
Bei -20°C lagern. Nach dem Versand ein Jahr lang stabil
Lagerungspuffer:
PBS mit 0.02% Natriumazid und 50% Glycerin pH 7.3.
Aliquotieren ist nicht notwendig bei -20°C Lagerung

*** 20ul-Größen enthalten 0.1% BSA

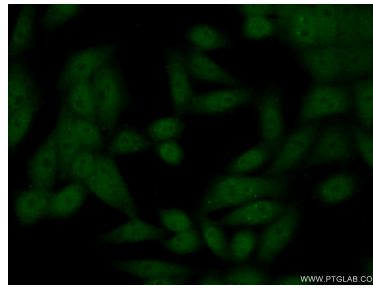
For technical support and original validation data for this product please contact:
T: 1 (888) 4PTGLAB (1-888-478-4522) (toll free in USA), or 1(312) 455-8498 (outside USA)
E: proteintech@ptglab.com
W: ptglab.com

This product is exclusively available under Proteintech Group brand and is not available to purchase from any other manufacturer.

Ausgewählte Validierungsdaten



HeLa cells were subjected to SDS PAGE followed by western blot with 18792-1-AP (NIPBL antibody) at dilution of 1:800 incubated at room temperature for 1.5 hours.



Immunofluorescent analysis of (10% Formaldehyde) fixed HeLa cells using 18792-1-AP (NIPBL antibody) at dilution of 1:50 and Alexa Fluor 488-conjugated AffiniPure Goat Anti-Rabbit IgG(H+L).