

Nur für Forschungszwecke

Twinkle Polyklonaler Antikörper

Katalog-Nr.:18793-1-AP



Allgemeine Informationen

Katalog-Nr.: 18793-1-AP	GenBank-Zugangsnummer: BC033762	Reinigungsmethode: Antigen-Affinitätsreinigung
Größe: 150ul , Konzentration: 200 µg/ml von Nanodrop und 173 µg/ml durch die Bradford-Methode mit BSA als Standard;	GeneID (NCBI): 56652	Empfohlene Verdünnungen: WB 1:500-1:1000 IHC 1:20-1:200
Wirt: Kaninchen	Vollständiger Name: chromosome 10 open reading frame 2	
Isotyp: IgG	Berechnete Masse: 684 aa, 77 kDa	
Immunogen Katalognummer: AG6628	Beobachtete Masse: 60 kDa	

Anwendungen

Geprüfte Anwendungen: IHC, WB, ELISA	Positivkontrollen: WB : HeLa-Zellen, IHC : humanes Pankreasgewebe, humanes Skelettmuskelgewebe
Getestete Reaktivität: Human	
Hinweis-IHC: Antigenmaskierung mit TE-Puffer pH 9,0 empfohlen. (*) Wahlweise kann die Antigenmaskierung auch mit Citratpuffer pH 6,0 erfolgen.	

Hintergrundinformationen

Twinkle, also named as Progressive external ophthalmoplegia 1 protein is a 684 amino acid protein, which involves in mitochondrial DNA (mtDNA) metabolism. The predicted full-length protein is 684 amino acids, with a molecular mass of 77 kD, whereas the splice variant mRNA encodes a 66-kD product of 582 amino acids, lacking residues 579-684 and terminating with four unique amino acids (PMID: 11431692).

Lagerung

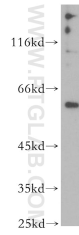
Lagerungsbedingungen:
Bei -20°C lagern. Nach dem Versand ein Jahr lang stabil
Lagerungspuffer:
PBS mit 0.02% Natriumazid und 50% Glycerin pH 7.3.
Aliquotieren ist nicht notwendig bei -20°C Lagerung

*** 20ul-Größen enthalten 0.1% BSA

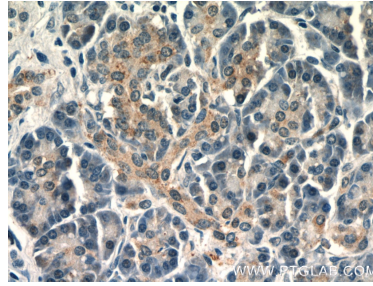
For technical support and original validation data for this product please contact:
T: 1 (888) 4PTGLAB (1-888-478-4522) (toll free in USA), or 1(312) 455-8498 (outside USA)
E: proteintech@ptglab.com
W: ptglab.com

This product is exclusively available under Proteintech Group brand and is not available to purchase from any other manufacturer.

Ausgewählte Validierungsdaten



HeLa cells were subjected to SDS PAGE followed by western blot with 18793-1-AP (Twinkle antibody) at dilution of 1:800 incubated at room temperature for 1.5 hours.



Immunohistochemical analysis of paraffin-embedded human pancreas tissue slide using 18793-1-AP (Twinkle antibody at dilution of 1:50.