

Allgemeine Informationen

Katalog-Nr.:
18799-1-AP

Größe:
150ul , Konzentration: 700 µg/ml von Nanodrop und 450 µg/ml durch die Bradford-Methode mit BSA als Standard;

Wirt:
Kaninchen

Isotyp:
IgG

GenBank-Zugangsnummer:
BC113668

GeneID (NCBI):
23198

Vollständiger Name:
proteasome (prosome, macropain) activator subunit 4

Berechnete Masse:
211 kDa

Beobachtete Masse:
140 kDa

Reinigungsmethode:

Antigen-Affinitätsreinigung

Empfohlene Verdünnungen:

WB 1:500-1:2000
IP 0.5-4.0 ug für IP und 1:500-1:1000 für WB
IHC 1:50-1:500
IF 1:10-1:100

Anwendungen

Geprüfte Anwendungen:
IF, IHC, IP, WB, ELISA

In Publikationen genannte Anwendungen:
IHC, WB

Getestete Reaktivität:
Human, Maus, Ratte

Zitierte Arten:
Human

Hinweis-IHC: Antigenmaskierung mit TE-Puffer pH 9,0 empfohlen. (*) Wahlweise kann die Antigenmaskierung auch mit Citratpuffer pH 6,0 erfolgen.

Positivkontrollen:

WB : HEK-293-Zellen, HepG2-Zellen

IP : HEK-293-Zellen,

IHC : humanes Leberkarzinomgewebe,

IF : HepG2-Zellen, HeLa-Zellen

Hintergrundinformationen

PSME4, like PSME1, 2, and 3, encodes proteasome activator complex subunit 4 also named proteasome activator 200 kDa (PA200). PA200 activates proteasomal cleavage of peptides in an energy-independent manner. After exposure of cells to ionizing radiation, PA200 forms nuclear foci and enhances proteasome activity independent of the stage of cell cycle arrest. PA200 also may be involved in spermatogenesis. The antibody is expected to recognize all the 4 isoforms of PSME4 but appears to mainly detect isoform 2 of 140-kDa.

Bemerkenswerte Veröffentlichungen

Verfasser	Pubmed ID	Journal	Anwendung
Zhen Yu	35344764	EBioMedicine	IHC
Sijia Ge	35115815	Int J Gen Med	WB

Lagerung

Lagerungsbedingungen:

Bei -20°C lagern. Nach dem Versand ein Jahr lang stabil

Lagerungspuffer:

PBS mit 0.02% Natriumazid und 50% Glycerin pH 7.3.

Aliquotieren ist nicht notwendig bei -20°C Lagerung

***** 20ul-Größen enthalten 0.1% BSA**

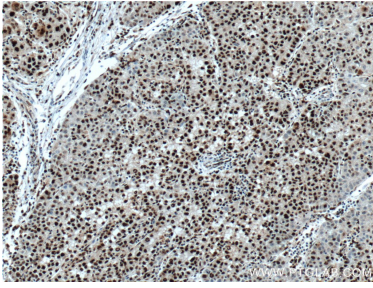
For technical support and original validation data for this product please contact:

T: 1 (888) 4PTGLAB (1-888-478-4522) (toll free in USA), or 1(312) 455-8498 (outside USA)

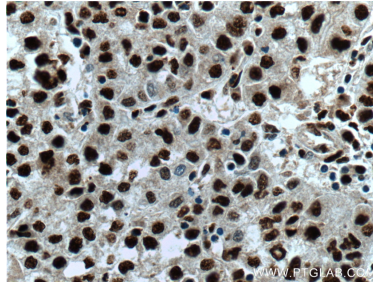
E: proteintech@ptglab.com
W: ptglab.com

This product is exclusively available under Proteintech Group brand and is not available to purchase from any other manufacturer.

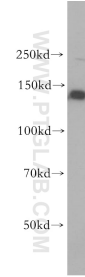
Ausgewählte Validierungsdaten



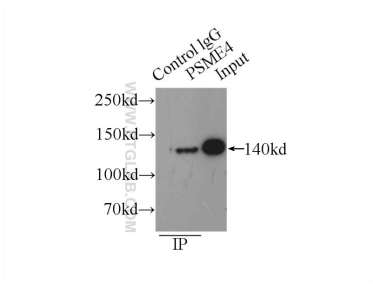
Immunohistochemical analysis of paraffin-embedded human liver cancer tissue slide using 18799-1-AP (PSME4 antibody) at dilution of 1:200 (under 10x lens. Heat mediated antigen retrieval with Tris-EDTA buffer (pH 9.0).



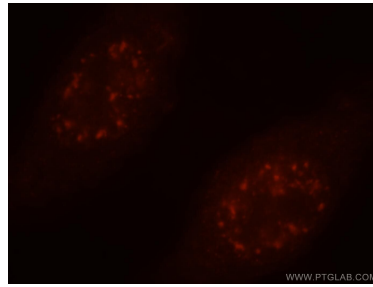
Immunohistochemical analysis of paraffin-embedded human liver cancer tissue slide using 18799-1-AP (PSME4 antibody) at dilution of 1:200 (under 40x lens. Heat mediated antigen retrieval with Tris-EDTA buffer (pH 9.0).



HEK-293 cells were subjected to SDS PAGE followed by western blot with 18799-1-AP (PSME4 antibody) at dilution of 1:400 incubated at room temperature for 1.5 hours.



IP Result of anti-PSME4 (IP:18799-1-AP, 3ug; Detection:18799-1-AP 1:500) with HEK-293 cells lysate 1760ug.



Immunofluorescent analysis of HepG2 cells, using PSME4 antibody 18799-1-AP at 1:25 dilution and Rhodamine-labeled goat anti-rabbit IgG (red).