

Nur für Forschungszwecke

# PPP1R9A Polyklonaler Antikörper

Katalog-Nr.:18801-1-AP



## Allgemeine Informationen

<b>Katalog-Nr.:</b> 18801-1-AP	<b>GenBank-Zugangsnummer:</b> BC150636	<b>Reinigungsmethode:</b> Antigen-Affinitätsreinigung
<b>Größe:</b> 150ul , Konzentration: 260 µg/ml von Nanodrop und 140 µg/ml durch die Bradford-Methode mit BSA als Standard;	<b>GeneID (NCBI):</b> 55607	<b>Empfohlene Verdünnungen:</b> WB 1:500-1:1000 IF 1:10-1:100
<b>Wirt:</b> Kaninchen	<b>Vollständiger Name:</b> protein phosphatase 1, regulatory (inhibitor) subunit 9A	
<b>Isotyp:</b> IgG	<b>Berechnete Masse:</b> 123 kDa	
	<b>Beobachtete Masse:</b> 180 kDa	

## Anwendungen

<b>Geprüfte Anwendungen:</b> IF, WB,ELISA	<b>Positivkontrollen:</b> WB : PC-3-Zellen, IF : HepG2-Zellen, HeLa-Zellen
<b>Getestete Reaktivität:</b> Human, Maus, Ratte	

## Hintergrundinformationen

PPP1R9A, also named as KIAA1222 and NEB1, binds to actin filaments (F-actin) and shows cross-linking activity. PPP1R9A has been found to be concentrated in the synapse of developed neurons and in the lamellipodia of the growth cone during neuron development. PPP1R9A may be involved in neurite formation. PPP1R9A inhibits protein phosphatase 1-alpha activity.

## Lagerung

**Lagerungsbedingungen:**  
Bei -20°C lagern. Nach dem Versand ein Jahr lang stabil  
**Lagerungspuffer:**  
PBS mit 0.02% Natriumazid und 50% Glycerin pH 7.3.  
Aliquotieren ist nicht notwendig bei -20°C Lagerung

\*\*\* 20ul-Größen enthalten 0.1% BSA

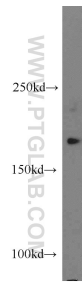
For technical support and original validation data for this product please contact:

T: 1 (888) 4PTGLAB (1-888-478-4522) (toll free in USA), or 1(312) 455-8498 (outside USA)

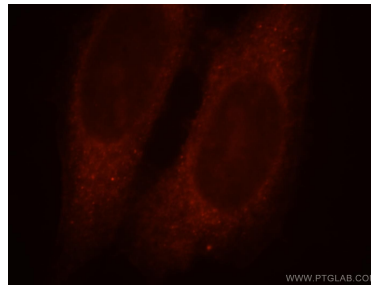
E: proteintech@ptglab.com  
W: ptglab.com

This product is exclusively available under Proteintech Group brand and is not available to purchase from any other manufacturer.

## Ausgewählte Validierungsdaten



PC-3 cells were subjected to SDS PAGE followed by western blot with 18801-1-AP (PPP1R9A antibody) at dilution of 1:300 incubated at room temperature for 1.5 hours.



Immunofluorescent analysis of HepG2 cells, using PPP1R9A antibody 18801-1-AP at 1:25 dilution and Rhodamine-labeled goat anti-rabbit IgG (red).