

Nur für Forschungszwecke

INTS8 Polyklonaler Antikörper

Katalog-Nr.:18802-1-AP

3 Publikationen



Allgemeine Informationen

Katalog-Nr.:
18802-1-AP

Größe:

150ul, Konzentration: 400 µg/ml von Nanodrop und 240 µg/ml durch die Bradford-Methode mit BSA als Standard;

Wirt:

Kaninchen

Isotyp:

IgG

GenBank-Zugangsnummer:

BC136754

GeneID (NCBI):

55656

Vollständiger Name:

integrator complex subunit 8

Berechnete Masse:

111 kDa

Beobachtete Masse:

90-115 kDa

Reinigungsmethode:

Antigen-Affinitätsreinigung

Empfohlene Verdünnungen:

WB 1:200-1:1000

IP 0.5-4.0 µg für IP und 1:500-1:1000

für WB

IF 1:10-1:100

Anwendungen

Geprüfte Anwendungen:

IF, IP, WB, ELISA

In Publikationen genannte Anwendungen:

IHC, WB

Getestete Reaktivität:

Human

Zitierte Arten:

Human, Maus

Positivkontrollen:

WB: MCF7 cells, HeLa-Zellen

IP: HeLa-Zellen,

IF: HeLa-Zellen,

Hintergrundinformationen

INTS8, also named as C8orf52, is a Component of the Integrator complex which is a complex involved in the small nuclear RNAs (snRNA) U1 and U2 transcription and in their 3'-box-dependent processing. INTS8 is associated with the C-terminal domain (CTD) of RNA polymerase II largest subunit (POLR2A) and is recruited to the U1 and U2 snRNAs genes.

Bemerkenswerte Veröffentlichungen

Verfasser	Pubmed ID	Journal	Anwendung
Hai Zheng	33243860	Science	WB
Hui Tong	30881114	Cancer Manag Res	IHC
Fuqiang Yin	27567667	J Exp Clin Cancer Res	WB

Lagerung

Lagerungsbedingungen:

Bei -20°C lagern. Nach dem Versand ein Jahr lang stabil

Lagerungspuffer:

PBS mit 0.02% Natriumazid und 50% Glycerin pH 7.3.

Aliquotieren ist nicht notwendig bei -20°C Lagerung

*** 20ul-Größen enthalten 0.1% BSA

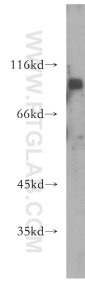
For technical support and original validation data for this product please contact:

T: 1 (888) 4PTGLAB (1-888-478-4522) (toll free in USA), or 1(312) 455-8498 (outside USA)

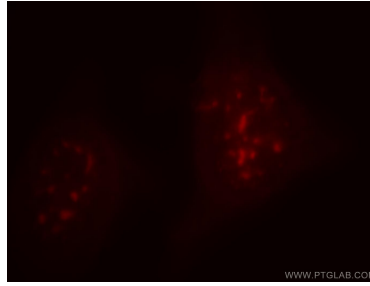
E: proteintech@ptglab.com
W: ptglab.com

This product is exclusively available under Proteintech Group brand and is not available to purchase from any other manufacturer.

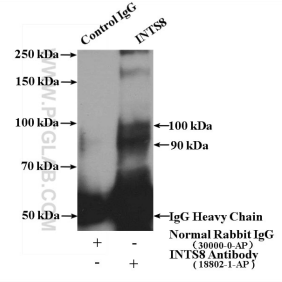
Ausgewählte Validierungsdaten



MCF7 cells were subjected to SDS PAGE followed by western blot with 18802-1-AP (INTS8 antibody) at dilution of 1:300 incubated at room temperature for 1.5 hours.



Immunofluorescent analysis of HeLa cells, using INTS8 antibody 18802-1-AP at 1:25 dilution and Rhodamine-labeled goat anti-rabbit IgG (red).



IP Result of anti-INTS8 (IP:18802-1-AP, 4ug; Detection:18802-1-AP 1:500) with HeLa cells lysate 4000ug.