

Nur für Forschungszwecke

# PSKH2 Polyklonaler Antikörper

Katalog-Nr.:18813-1-AP



## Allgemeine Informationen

Katalog-Nr.:  
18813-1-AP

Größe:  
150ul, Konzentration: 400 µg/ml von  
Nanodrop und 187 µg/ml durch die  
Bradford-Methode mit BSA als  
Standard;

Wirt:  
Kaninchen

Isotyp:  
IgG

GenBank-Zugangsnummer:  
BC126182

GeneID (NCBI):  
85481

Vollständiger Name:  
protein serine kinase H2

Berechnete Masse:  
43 kDa

Beobachtete Masse:  
35 kDa

Reinigungsmethode:

Antigen-Affinitätsreinigung

Empfohlene Verdünnungen:

WB 1:1000-1:4000

IP 0.5-4.0 ug für IP und 1:500-1:1000

für WB

IHC 1:20-1:200

IF 1:20-1:200

## Anwendungen

Geprüfte Anwendungen:

IF, IHC, IP, WB, ELISA

Getestete Reaktivität:

Human

**Hinweis-IHC: Antigendemaskierung mit TE-Puffer pH 9,0 empfohlen. (\*) Wahlweise kann die Antigendemaskierung auch mit Citratpuffer pH 6,0 erfolgen.**

Positivkontrollen:

WB : HepG2-Zellen, humanes Herzgewebe, humanes Hirngewebe, humanes Hodengewebe

IP : HepG2-Zellen,

IHC : humanes Nierengewebe,

IF : HepG2-Zellen,

## Hintergrundinformationen

PSKH2 belongs to the protein kinase superfamily and CAMK Ser/Thr protein kinase family. PSKH2 catalytic the reaction: ATP + a protein = ADP + a phosphoprotein.

## Lagerung

Lagerungsbedingungen:

Bei -20°C lagern. Nach dem Versand ein Jahr lang stabil

Lagerungspuffer:

PBS mit 0.02% Natriumazid und 50% Glycerin pH 7.3.

Aliquotieren ist nicht notwendig bei -20°C Lagerung

**\*\*\* 20ul-Größen enthalten 0.1% BSA**

For technical support and original validation data for this product please contact:

T: 1 (888) 4PTGLAB (1-888-478-4522) (toll free  
in USA), or 1(312) 455-8498 (outside USA)

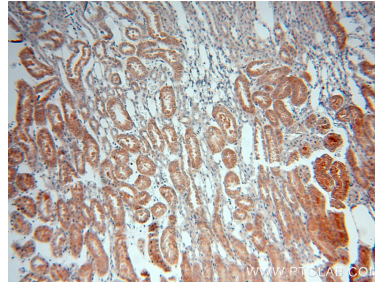
E: proteintech@ptglab.com  
W: ptglab.com

**This product is exclusively available under Proteintech Group brand and is not available to purchase from any other manufacturer.**

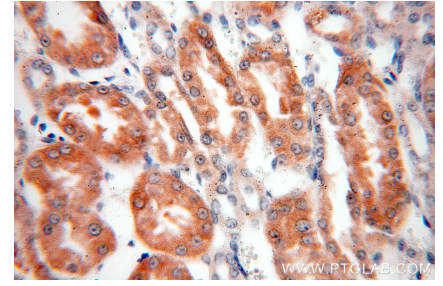
## Ausgewählte Validierungsdaten



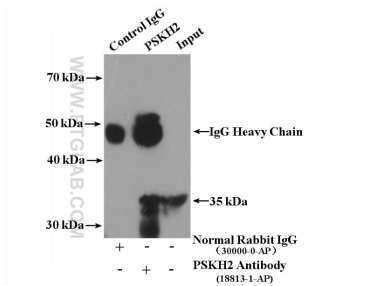
HepG2 cells were subjected to SDS PAGE followed by western blot with 18813-1-AP (PSKH2 antibody) at dilution of 1:600 incubated at room temperature for 1.5 hours.



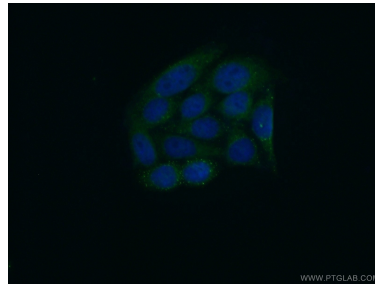
Immunohistochemical analysis of paraffin-embedded human kidney using 18813-1-AP (PSKH2 antibody) at dilution of 1:100 (under 10x lens).



Immunohistochemical analysis of paraffin-embedded human kidney using 18813-1-AP (PSKH2 antibody) at dilution of 1:100 (under 40x lens).



IP Result of anti-PSKH2 (IP:18813-1-AP, 4ug; Detection:18813-1-AP 1:500) with HepG2 cells lysate 3400ug.



Immunofluorescent analysis of (10% Formaldehyde) fixed HepG2 cells using 18813-1-AP (PSKH2 antibody) at dilution of 1:50 and Alexa Fluor 488-conjugated AffiniPure Goat Anti-Rabbit IgG(H+L).