

Nur für Forschungszwecke

GPR142 Polyklonaler Antikörper

Katalog-Nr.:18820-1-AP

1 Publikationen



Allgemeine Informationen

Katalog-Nr.:
18820-1-AP

Größe:
150ul, Konzentration: 207 µg/ml
durch die Bradford-Methode mit BSA
als Standard;

Wirt:
Kaninchen

Isotyp:
IgG

GenBank-Zugangsnummer:
BC152987

GeneID (NCBI):
350383

Vollständiger Name:
G protein-coupled receptor 142

Berechnete Masse:
462 aa, 51 kDa

Beobachtete Masse:
51-55 kDa

Reinigungsmethode:

Antigen-Affinitätsreinigung

Empfohlene Verdünnungen:

WB 1:500-1:1000

Anwendungen

Geprüfte Anwendungen:
FC, WB,ELISA

In Publikationen genannte Anwendungen:
WB

Getestete Reaktivität:
Human

Positivkontrollen:

WB : SH-SY5Y-Zellen,

Hintergrundinformationen

GPR142, also named as PGR2, belongs to the G-protein coupled receptor 1 family. It is an orphan receptor. This antibody recognizes the 51-kDa GRP142.

Bemerkenswerte Veröffentlichungen

Verfasser	Pubmed ID	Journal	Anwendung
Bingru Zhao	35255833	BMC Genomics	WB

Lagerung

Lagerungsbedingungen:

Bei -20°C lagern. Nach dem Versand ein Jahr lang stabil

Lagerungspuffer:

PBS mit 0.02% Natriumazid und 50% Glycerin pH 7.3.

Aliquotieren ist nicht notwendig bei -20°C Lagerung

*** 20ul-Größen enthalten 0.1% BSA

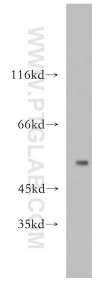
For technical support and original validation data for this product please contact:

T: 1 (888) 4PTGLAB (1-888-478-4522) (toll free
in USA), or 1(312) 455-8498 (outside USA)

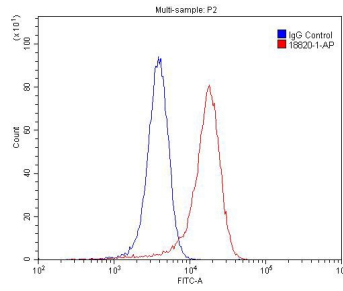
E: proteintech@ptglab.com
W: ptglab.com

This product is exclusively available under Proteintech Group brand and is not available to purchase from any other manufacturer.

Ausgewählte Validierungsdaten



SH-SY5Y cells were subjected to SDS PAGE followed by western blot with 18820-1-AP (GPR142 antibody) at dilution of 1:300 incubated at room temperature for 1.5 hours.



1X10⁶ SH-SY5Y cells were stained with 0.2ug GPR142 antibody (18820-1-AP, red) and control antibody (blue). Fixed with 4% PFA blocked with 3% BSA (30 min). Alexa Fluor 488-conjugated AffiniPure Goat Anti-Rabbit IgG(H+L) with dilution 1:1500.