

Nur für Forschungszwecke

1A6/DRIM Polyklonaler Antikörper

Katalog-Nr.:18830-1-AP



Allgemeine Informationen

Katalog-Nr.:
18830-1-AP

Größe:
150ul , Konzentration: 900 µg/ml von
Nanodrop und 520 µg/ml durch die
Bradford-Methode mit BSA als
Standard;

Wirt:
Kaninchen

Isotyp:
IgG

GenBank-Zugangsnummer:
NM_014503

GeneID (NCBI):
27340

Vollständiger Name:
UTP20, small subunit (SSU)
processome component, homolog
(yeast)

Berechnete Masse:
318 kDa

Beobachtete Masse:
310 kDa

Reinigungsmethode:
Antigen-Affinitätsreinigung

Empfohlene Verdünnungen:
WB 1:500-1:2000
IP 0.5-4.0 ug für IP und 1:500-1:1000
für WB
IF 1:20-1:200

Anwendungen

Geprüfte Anwendungen:
IF, IP, WB,ELISA

Getestete Reaktivität:
Human, Maus, Ratte

Positivkontrollen:

WB : HeLa-Zellen, HepG2-Zellen, Maus-
Eierstockgewebe

IP : HeLa-Zellen,

IF : HeLa-Zellen,

Hintergrundinformationen

UTP20, also named as DRIM, interacts with KIAA0649.

Lagerung

Lagerungsbedingungen:

Bei -20°C lagern. Nach dem Versand ein Jahr lang stabil

Lagerungspuffer:

PBS mit 0.02% Natriumazid und 50% Glycerin pH 7.3.

Aliquotieren ist nicht notwendig bei -20°C Lagerung

***** 20ul-Größen enthalten 0.1% BSA**

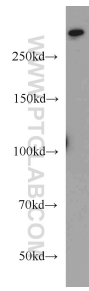
For technical support and original validation data for this product please contact:

T: 1 (888) 4PTGLAB (1-888-478-4522) (toll free
in USA), or 1(312) 455-8498 (outside USA)

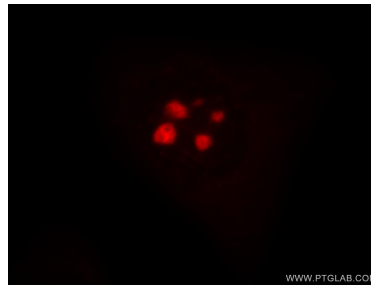
E: proteintech@ptglab.com
W: ptglab.com

This product is exclusively available under Proteintech Group brand and is not available to purchase from any other manufacturer.

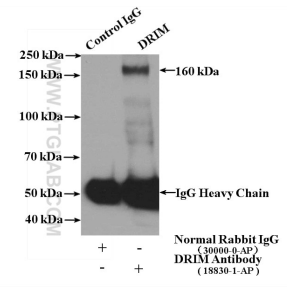
Ausgewählte Validierungsdaten



HeLa cells were subjected to SDS PAGE followed by western blot with 18830-1-AP (1A6/DRIM antibody) at dilution of 1:1000 incubated at room temperature for 1.5 hours.



Immunofluorescent analysis of HeLa cells, using UTP20 antibody 18830-1-AP at 1:50 dilution and Rhodamine-labeled goat anti-rabbit IgG (red).



IP Result of anti-1A6/DRIM (IP:18830-1-AP, 4ug; Detection:18830-1-AP 1:800) with HeLa cells lysate 4000ug.