

Nur für Forschungszwecke

KIF27 Polyklonaler Antikörper

Katalog-Nr.:18833-1-AP



Allgemeine Informationen

Katalog-Nr.:
18833-1-AP

Größe:

150ul, Konzentration: 133 µg/ml von Nanodrop und 133 µg/ml durch die Bradford-Methode mit BSA als Standard;

Wirt:

Kaninchen

Isotyp:

IgG

GenBank-Zugangsnummer:

BC140788

GeneID (NCBI):

55582

Vollständiger Name:

kinesin family member 27

Berechnete Masse:

160 kDa

Reinigungsmethode:

Antigen-Affinitätsreinigung

Empfohlene Verdünnungen:

IF 1:20-1:200

Anwendungen

Geprüfte Anwendungen:

IF, ELISA

Getestete Reaktivität:

Human, Hund

Positivkontrollen:

IF : MDCK-Zellen,

Hintergrundinformationen

KIF27 belongs to the kinesin-like protein family and it is a kinesin-4 motor with key roles in cytoskeletal function and ciliogenesis. KIF27 has a conserved function in microtubule organization which can influence microtubule dynamics. KIF27 is highly expressed in ciliated cells, such as olfactory sensory neurons, suggesting to be indispensable in the development and function of motile cilia. Unlike other family members, KIF27 is a slow motor due to its low phosphatase activity. (PMID: 29351996, 29450149, 21746835)

Lagerung

Lagerungsbedingungen:

Bei -20°C lagern. Nach dem Versand ein Jahr lang stabil

Lagerungspuffer:

PBS mit 0.02% Natriumazid und 50% Glycerin pH 7.3.

Aliquotieren ist nicht notwendig bei -20°C Lagerung

***** 20ul-Größen enthalten 0.1% BSA**

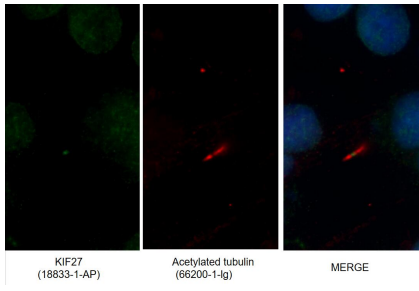
For technical support and original validation data for this product please contact:

T: 1 (888) 4PTGLAB (1-888-478-4522) (toll free in USA), or 1(312) 455-8498 (outside USA)

E: proteintech@ptglab.com
W: ptglab.com

This product is exclusively available under Proteintech Group brand and is not available to purchase from any other manufacturer.

Ausgewählte Validierungsdaten



Immunofluorescent analysis of MDCK cells using 18833-1-AP (KIF27 antibody) at dilution of 1:50 and Alexa Fluor 488-conjugated AffiniPure Goat Anti-Rabbit IgG(H+L).