

Nur für Forschungszwecke

# HMCN1 Polyklonaler Antikörper

Katalog-Nr.:18837-1-AP

1 Publikationen



## Allgemeine Informationen

Katalog-Nr.:  
18837-1-AP

Größe:  
150ul, Konzentration: 707 µg/ml  
durch die Bradford-Methode mit BSA  
als Standard;

Wirt:  
Kaninchen

Isotyp:  
IgG

GenBank-Zugangsnummer:  
NM\_031935

GeneID (NCBI):  
83872

Vollständiger Name:  
hemicentin 1

Berechnete Masse:  
613 kDa, 600 kDa, 60 kDa

Beobachtete Masse:  
60 kDa

Reinigungsmethode:  
Antigen-Affinitätsreinigung

Empfohlene Verdünnungen:  
WB 1:500-1:2000  
IHC 1:20-1:200  
IF 1:50-1:500

## Anwendungen

Geprüfte Anwendungen:  
IF, IHC, WB, ELISA

In Publikationen genannte Anwendungen:  
WB

Getestete Reaktivität:  
Human, Maus, Ratte

Zitierte Arten:  
Ratte

**Hinweis-IHC: Antigendemaskierung mit TE-Puffer pH 9,0 empfohlen. (\*) Wahlweise kann die Antigendemaskierung auch mit Citratpuffer pH 6,0 erfolgen.**

Positivkontrollen:

WB : Maushautgewebe,

IHC : humanes Kolongewebe,

IF : hTERT-RPE1-Zellen, MCF-7-Zellen

## Hintergrundinformationen

Hemicentin-1 (HMCN1), also known as fibulin-6 (FIBL-6), is an extracellular protein of the immunoglobulin superfamily. HMCN1 consists of a von Willebrand A domain, tandem immunoglobulin modules, tandem EGF modules, and a fibulin carboxy-terminal module (PMID: 24912920). Mutations of HMCN1 gene may be associated with age-related macular degeneration. Three alternative transcripts encoding different HMCN1 isoforms have been described. This antibody raised against a synthesized peptide corresponding to 960-916 amino acids of human HMCN1 can recognize all three isoforms of HMCN1.

## Bemerkenswerte Veröffentlichungen

Verfasser	Pubmed ID	Journal	Anwendung
Junyu Han	36034861	Front Pharmacol	WB

## Lagerung

Lagerungsbedingungen:

Bei -20°C lagern. Nach dem Versand ein Jahr lang stabil

Lagerungspuffer:

PBS mit 0.02% Natriumazid und 50% Glycerin pH 7.3.

Aliquotieren ist nicht notwendig bei -20°C Lagerung

\*\*\* 20ul-Größen enthalten 0.1% BSA

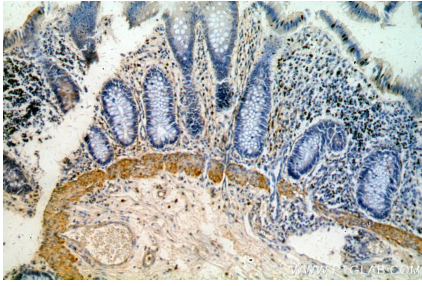
For technical support and original validation data for this product please contact:

T: 1 (888) 4PTGLAB (1-888-478-4522) (toll free in USA), or 1(312) 455-8498 (outside USA)

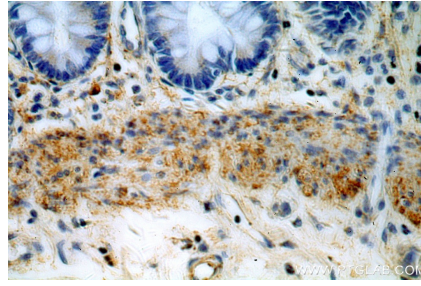
E: proteintech@ptglab.com  
W: ptglab.com

This product is exclusively available under Proteintech Group brand and is not available to purchase from any other manufacturer.

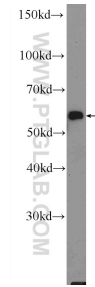
## Ausgewählte Validierungsdaten



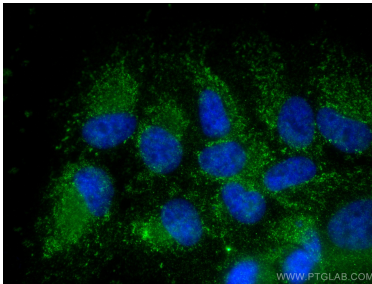
Immunohistochemical analysis of paraffin-embedded human colon using 18837-1-AP (HMCN1 antibody) at dilution of 1:50 (under 10x lens).



Immunohistochemical analysis of paraffin-embedded human colon using 18837-1-AP (HMCN1 antibody) at dilution of 1:50 (under 40x lens).



mouse skin tissue were subjected to SDS PAGE followed by western blot with 18837-1-AP (HMCN1 Antibody) at dilution of 1:1000 incubated at room temperature for 1.5 hours.



Immunofluorescent analysis of (4% PFA) fixed hTERT-RPE1 cells using HMCN1 antibody (18837-1-AP) at dilution of 1:200 and CoraLite®488-Conjugated AffiniPure Goat Anti-Rabbit IgG(H+L).