

Nur für Forschungszwecke

# IRF2BP2 Polyklonaler Antikörper

Katalog-Nr.:18847-1-AP

Vorgestelltes Produkt

10 Publikationen



## Allgemeine Informationen

Katalog-Nr.:

18847-1-AP

Größe:

150ul, Konzentration: 1000 µg/ml von 359948

Nandrop;

Wirt:

Kaninchen

Isotyp:

IgG

GenBank-Zugangsnummer:

NM\_182972

GeneID (NCBI):

359948

Vollständiger Name:

interferon regulatory factor 2 binding protein 2

Berechnete Masse:

61 kDa

Beobachtete Masse:

61 kDa

Reinigungsmethode:

Antigen-Affinitätsreinigung

Empfohlene Verdünnungen:

WB 1:1000-1:4000

IP 0.5-4.0 µg für IP und 1:500-1:1000

für WB

IHC 1:20-1:200

IF 1:20-1:200

## Anwendungen

Geprüfte Anwendungen:

IF, IHC, IP, WB, ELISA

In Publikationen genannte Anwendungen:

ChIP, CoIP, IF, IHC, WB

Getestete Reaktivität:

Human, Maus

Zitierte Arten:

Human, Maus

**Hinweis-IHC: Antigenmaskierung mit TE-Puffer pH 9,0 empfohlen. (\*) Wahlweise kann die Antigenmaskierung auch mit Citratpuffer pH 6,0 erfolgen.**

Positivkontrollen:

WB: Jurkat-Zellen, HeLa-Zellen, HepG2-Zellen, K-562-Zellen

IP: K-562-Zellen,

IHC: humanes Lungenkarzinomgewebe, humanes Leberkarzinomgewebe, humanes Mammakarzinomgewebe

IF: HepG2-Zellen,

## Hintergrundinformationen

IRF2BP2 belongs to the IRF2BP family. IRF2BP2 acts as a transcriptional repressor and as a transcriptional corepressor in a IRF2-dependent manner. This repression is not mediated at least in part by histone deacetylase activities.

## Bemerkenswerte Veröffentlichungen

Verfasser	Pubmed ID	Journal	Anwendung
Yangyang Yao	31559693	J Cell Mol Med	WB,CoIP
Xue Feng	31538665	Hepatology	
Orhi Barroso-Gomila	34795231	Nat Commun	WB,IF

## Lagerung

Lagerungsbedingungen:

Bei -20°C lagern. Nach dem Versand ein Jahr lang stabil

Lagerungspuffer:

PBS mit 0.02% Natriumazid und 50% Glycerin pH 7.3.

Aliquotieren ist nicht notwendig bei -20°C Lagerung

\*\*\* 20ul-Größen enthalten 0.1% BSA

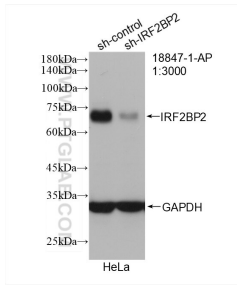
For technical support and original validation data for this product please contact:

T: 1 (888) 4PTGLAB (1-888-478-4522) (toll free in USA), or 1(312) 455-8498 (outside USA)

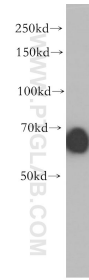
E: proteintech@ptglab.com  
W: ptglab.com

This product is exclusively available under Proteintech Group brand and is not available to purchase from any other manufacturer.

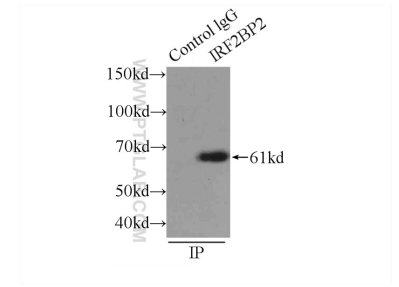
## Ausgewählte Validierungsdaten



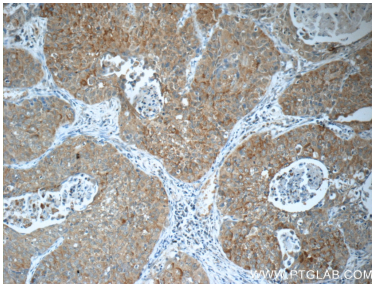
WB result of IRF2BP2 antibody (18847-1-AP; 1:3000; incubated at room temperature for 1.5 hours) with sh-Control and sh-IRF2BP2 transfected HeLa cells.



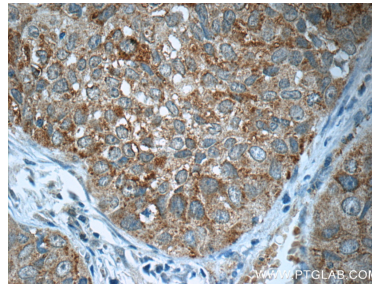
Jurkat cells were subjected to SDS PAGE followed by western blot with 18847-1-AP (IRF2BP2 antibody) at dilution of 1:500 incubated at room temperature for 1.5 hours.



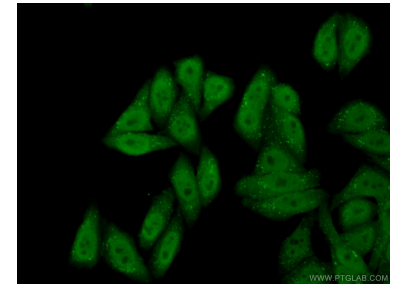
IP Result of anti-IRF2BP2 (IP:18847-1-AP, 3ug; Detection:18847-1-AP 1:500) with K-562 cells lysate 2400ug.



Immunohistochemical analysis of paraffin-embedded human lung cancer tissue slide using 18847-1-AP (IRF2BP2 Antibody) at dilution of 1:50.



Immunohistochemical analysis of paraffin-embedded human lung cancer tissue slide using 18847-1-AP (IRF2BP2 Antibody) at dilution of 1:50.



Immunofluorescent analysis of (10% Formaldehyde) fixed HepG2 cells using 18847-1-AP (IRF2BP2 antibody) at dilution of 1:50 and Alexa Fluor 488-conjugated AffiniPure Goat Anti-Rabbit IgG(H+L).