

Nur für Forschungszwecke

# ENTPD8 Polyklonaler Antikörper

Katalog-Nr.:18848-1-AP



## Allgemeine Informationen

**Katalog-Nr.:**  
18848-1-AP

**Größe:**  
150ul , Konzentration: 133 µg/ml  
durch die Bradford-Methode mit BSA  
als Standard;

**Wirt:**  
Kaninchen

**Isotyp:**  
IgG

**GenBank-Zugangsnummer:**  
NM\_198585

**GeneID (NCBI):**  
377841

**Vollständiger Name:**  
ectonucleoside triphosphate  
diphosphohydrolase 8

**Berechnete Masse:**  
54 kDa

**Beobachtete Masse:**  
54 kDa

**Reinigungsmethode:**  
Antigen-Affinitätsreinigung

**Empfohlene Verdünnungen:**  
WB 1:500-1:2000

## Anwendungen

**Geprüfte Anwendungen:**  
WB,ELISA

**Getestete Reaktivität:**  
Human

**Positivkontrollen:**

WB : HepG2-Zellen,

## Hintergrundinformationen

ENTPD8, also named as UNQ2492 and PRO5779, belongs to the GDA1/CD39 NTPase family. ENTPD8 is a canalicular ectonucleoside NTPDase which responsible for the main hepatic NTPDase activity. Ectonucleoside NTPDases catalyze the hydrolysis of gamma- and beta-phosphate residues of nucleotides, playing a central role in concentration of extracellular nucleotides. Has activity toward ATP, ADP, UTP and UDP, but not toward AMP. ENTPD8 catalyze the reaction :ATP + 2 H<sub>2</sub>O = AMP + 2 phosphate.

## Lagerung

**Lagerungsbedingungen:**

Bei -20°C lagern. Nach dem Versand ein Jahr lang stabil

**Lagerungspuffer:**

PBS mit 0.02% Natriumazid und 50% Glycerin pH 7.3.

Aliquotieren ist nicht notwendig bei -20°C Lagerung

**\*\*\* 20ul-Größen enthalten 0.1% BSA**

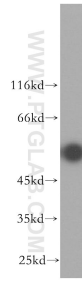
For technical support and original validation data for this product please contact:

T: 1 (888) 4PTGLAB (1-888-478-4522) (toll free  
in USA), or 1(312) 455-8498 (outside USA)

E: proteintech@ptglab.com  
W: ptglab.com

**This product is exclusively available under Proteintech Group brand and is not available to purchase from any other manufacturer.**

## Ausgewählte Validierungsdaten



HepG2 cells were subjected to SDS PAGE followed by western blot with 18848-1-AP (ENTPD8 antibody) at dilution of 1:500 incubated at room temperature for 1.5 hours.