

Nur für Forschungszwecke

# PTRF Polyklonaler Antikörper

Katalog-Nr.:18892-1-AP

Vorgestelltes Produkt

27 Publikationen



## Allgemeine Informationen

Katalog-Nr.:  
18892-1-AP

Größe:  
150ul, Konzentration: 350 µg/ml von  
Nanodrop und 200 µg/ml durch die  
Bradford-Methode mit BSA als  
Standard;

Wirt:  
Kaninchen

Isotyp:  
IgG

Immunogen Katalognummer:  
AG13486

GenBank-Zugangsnummer:  
BC008849

GeneID (NCBI):  
284119

Vollständiger Name:  
polymerase I and transcript release  
factor

Berechnete Masse:  
43 kDa

Beobachtete Masse:  
50-55 kDa

Reinigungsmethode:

Antigen-Affinitätsreinigung

Empfohlene Verdünnungen:

WB 1:1000-1:4000

IP 0.5-4.0 µg für IP und 1:500-1:1000

für WB

IHC 1:20-1:200

IF 1:10-1:100

## Anwendungen

Geprüfte Anwendungen:

IF, IHC, IP, WB, ELISA

In Publikationen genannte Anwendungen:

IF, IHC, IP, WB

Getestete Reaktivität:

Human, Maus, Ratte

Zitierte Arten:

Human, Maus

**Hinweis-IHC: Antigendemaskierung mit TE-  
Puffer pH 9,0 empfohlen. (\*) Wahlweise  
kann die Antigendemaskierung auch mit  
Citratpuffer pH 6,0 erfolgen.**

Positivkontrollen:

WB: A549-Zellen, HT-1080.Zellen, humanes  
Herzgewebe, Maushautgewebe, Mauslungengewebe,  
Rattenherzgewebe

IP: Mauslungengewebe,

IHC: humanes Pankreasgewebe,

IF: HepG2-Zellen,

## Hintergrundinformationen

Polymerase I and transcript release factor (PTRF) is an essential factor in the biogenesis of caveolae, which involve in numerous process, such as signal transduction and membrane and lipid trafficking. PTRF can terminate transcription of RNA Pol I, which involves pausing of transcription by TTF1, and dissociation of the transcription complex, release the complex from the template. The calculated molecular weight of PTRF is 43 kDa, but modified PTRF is about 50-55kDa. (PMID: 11139612)

## Bemerkenswerte Veröffentlichungen

Verfasser	Pubmed ID	Journal	Anwendung
Zhiwei Liao	34476937	ACS Nano	WB
Xiang-Li Bai	29262615	Oncotarget	WB
Xiaotong Cen	36443833	Cell Commun Signal	IP, WB

## Lagerung

Lagerungsbedingungen:

Bei -20°C lagern. Nach dem Versand ein Jahr lang stabil

Lagerungspuffer:

PBS mit 0.02% Natriumazid und 50% Glycerin pH 7.3.

Aliquotieren ist nicht notwendig bei -20°C Lagerung

\*\*\* 20ul-Größen enthalten 0.1% BSA

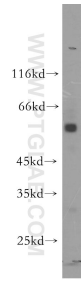
For technical support and original validation data for this product please contact:

T: 1 (888) 4PTGLAB (1-888-478-4522) (toll free  
in USA), or 1(312) 455-8498 (outside USA)

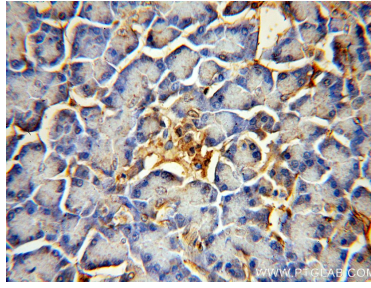
E: proteintech@ptglab.com  
W: ptglab.com

This product is exclusively available under Proteintech  
Group brand and is not available to purchase from any  
other manufacturer.

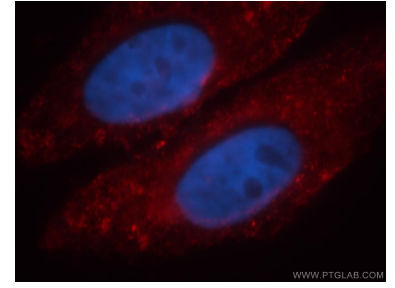
## Ausgewählte Validierungsdaten



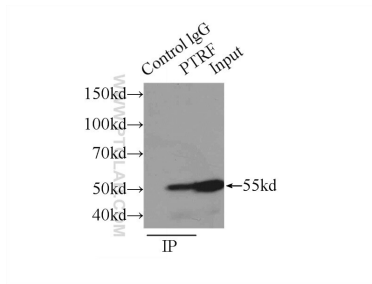
A549 cells were subjected to SDS PAGE followed by western blot with 18892-1-AP (PTRF antibody) at dilution of 1:1000 incubated at room temperature for 1.5 hours.



Immunohistochemical analysis of paraffin-embedded human pancreas using 18892-1-AP (PTRF antibody) at dilution of 1:100 (under 40x lens).



Immunofluorescent analysis of HepG2 cells, using PTRF antibody 18892-1-AP at 1:25 dilution and Rhodamine-labeled goat anti-rabbit IgG (red). Blue pseudocolor = DAPI (fluorescent DNA dye).



IP Result of anti-PTRF (IP:18892-1-AP, 3ug; Detection:18892-1-AP 1:800) with mouse lung tissue lysate 5160ug.