

Nur für Forschungszwecke

ADH1C Polyklonaler Antikörper

Katalog-Nr.:18897-1-AP

3 Publikationen



Allgemeine Informationen

Katalog-Nr.:
18897-1-AP

Größe:

150ul , Konzentration: 400 µg/ml von
Nanodrop und 280 µg/ml durch die
Bradford-Methode mit BSA als
Standard;

Wirt:

Kaninchen

Isotyp:

IgG

Immunogen Katalognummer:

AG13528

GenBank-Zugangsnummer:

BC062476

GeneID (NCBI):

126

Vollständiger Name:

alcohol dehydrogenase 1C (class I),
gamma polypeptide

Berechnete Masse:

375 aa, 40 kDa

Beobachtete Masse:

37-45 kDa

Reinigungsmethode:

Antigen-Affinitätsreinigung

Empfohlene Verdünnungen:

WB 1:1000-1:6000

IP 0.5-4.0 ug für IP und 1:500-1:2000
für WB

IF 1:10-1:100

Anwendungen

Geprüfte Anwendungen:

IF, IP, WB,ELISA

In Publikationen genannte Anwendungen:

WB

Getestete Reaktivität:

Human, Maus, Ratte

Zitierte Arten:

Human, Maus

Positivkontrollen:

WB : Mauslebergewebe, Rattenlebergewebe

IP : Mauslebergewebe,

IF : HepG2-Zellen,

Hintergrundinformationen

ADH1C(Alcohol dehydrogenase 1C) is also named as ADH3 and belongs to the zinc-containing alcohol dehydrogenase family.It catalyzes the rate-limiting step for ethanol metabolism: the oxidation of alcohol to acetaldehyde.The ADH1C gene is active in intestine and kidney in fetal and early postnatal life, and persists in the stomach and liver in adult life(PMID:4748759).

Bemerkenswerte Veröffentlichungen

Verfasser	Pubmed ID	Journal	Anwendung
Feifeng Song	34293286	Biochem Pharmacol	WB
Yunhui Xu	34265279	Biochem Pharmacol	WB
Xue Chen	33892114	Free Radic Biol Med	WB

Lagerung

Lagerungsbedingungen:

Bei -20°C lagern. Nach dem Versand ein Jahr lang stabil

Lagerungspuffer:

PBS mit 0.02% Natriumazid und 50% Glycerin pH 7.3.

Aliquotieren ist nicht notwendig bei -20°C Lagerung

*** 20ul-Größen enthalten 0.1% BSA

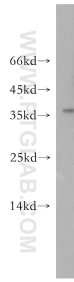
For technical support and original validation data for this product please contact:

T: 1 (888) 4PTGLAB (1-888-478-4522) (toll free
in USA), or 1(312) 455-8498 (outside USA)

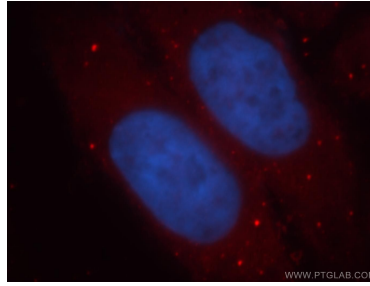
E: proteintech@ptglab.com
W: ptglab.com

This product is exclusively available under Proteintech Group brand and is not available to purchase from any other manufacturer.

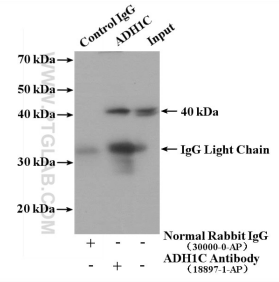
Ausgewählte Validierungsdaten



mouse liver tissue were subjected to SDS PAGE followed by western blot with 18897-1-AP (ADH1C antibody) at dilution of 1:4000 incubated at room temperature for 1.5 hours.



Immunofluorescent analysis of HepG2 cells, using ADH1C antibody 18897-1-AP at 1:25 dilution and Rhodamine-labeled goat anti-rabbit IgG (red). Blue pseudocolor = DAPI (fluorescent DNA dye).



IP result of anti-ADH1C (IP:18897-1-AP, 4ug; Detection:18897-1-AP 1:1000) with mouse liver tissue lysate 4000 ug.