

Nur für Forschungszwecke

# CEP170/CEP170L Polyklonaler Antikörper



Katalog-Nr.:18899-1-AP

Vorgestelltes Produkt

3 Publikationen

## Allgemeine Informationen

<b>Katalog-Nr.:</b> 18899-1-AP	<b>GenBank-Zugangsnummer:</b> BC014590	<b>Reinigungsmethode:</b> Antigen-Affinitätsreinigung
<b>Größe:</b> 150ul, Konzentration: 700 µg/ml von Nanodrop und 400 µg/ml durch die Bradford-Methode mit BSA als Standard;	<b>GeneID (NCBI):</b> 645455	<b>Empfohlene Verdünnungen:</b> WB 1:1000-1:6000 IF 1:10-1:100
<b>Wirt:</b> Kaninchen	<b>Vollständiger Name:</b> centrosomal protein 170kDa-like	
<b>Isotyp:</b> IgG	<b>Berechnete Masse:</b> 170 kDa	
<b>Immunogen Katalognummer:</b> AG13532	<b>Beobachtete Masse:</b> 170-200 kDa	

## Anwendungen

<b>Geprüfte Anwendungen:</b> IF, WB, ELISA	<b>Positivkontrollen:</b> WB : HeLa-Zellen, Maushodengewebe, Rattenhodengewebe IF : HeLa-Zellen,
<b>In Publikationen genannte Anwendungen:</b> IF, IP, WB	
<b>Getestete Reaktivität:</b> Human, Maus, Ratte	
<b>Zitierte Arten:</b> Human	

## Hintergrundinformationen

CEP170, also named as FAM68A, KAB and KIAA0470, is a fork head-associated (FHA) domain protein. CEP170L is a part of CEP170. The gene CEP170 has some isoforms with MW 170-200 kDa, 160 kDa and some fragments 30-40 kDa, ~75 kDa.

## Bemerkenswerte Veröffentlichungen

Verfasser	Pubmed ID	Journal	Anwendung
Xiaozhu Tang	34620840	Signal Transduct Target Ther	WB,IP
Chunyan Gu	34090465	Mol Cancer	WB,IF,IP
Rongfang Wei	35967285	Acta Pharm Sin B	WB

## Lagerung

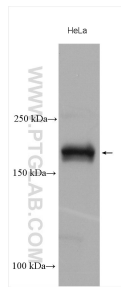
**Lagerungsbedingungen:**  
Bei -20°C lagern. Nach dem Versand ein Jahr lang stabil  
**Lagerungspuffer:**  
PBS mit 0.02% Natriumazid und 50% Glycerin pH 7.3.  
Aliquotieren ist nicht notwendig bei -20°C Lagerung

\*\*\* 20ul-Größen enthalten 0.1% BSA

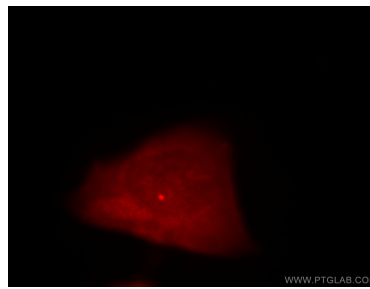
For technical support and original validation data for this product please contact:  
T: 1 (888) 4PTGLAB (1-888-478-4522) (toll free in USA), or 1(312) 455-8498 (outside USA)  
E: proteintech@ptglab.com  
W: ptglab.com

This product is exclusively available under Proteintech Group brand and is not available to purchase from any other manufacturer.

## Ausgewählte Validierungsdaten



HeLa cells were subjected to SDS PAGE followed by western blot with 18899-1-AP (CEP170/CEP170L antibody) at dilution of 1:3000 incubated at room temperature for 1.5 hours.



Immunofluorescent analysis of HeLa cells, using CEP170L antibody 18899-1-AP at 1:25 dilution and Rhodamine-labeled goat anti-rabbit IgG (red).