

Nur für Forschungszwecke

NKCC2 Polyklonaler Antikörper

Katalog-Nr.:18970-1-AP

Vorgestelltes Produkt

21 Publikationen



Allgemeine Informationen

Katalog-Nr.: 18970-1-AP	GenBank-Zugangsnummer: BC040138	Reinigungsmethode: Antigen-Affinitätsreinigung
Größe: 150ul, Konzentration: 350 µg/ml von Nanodrop und 233 µg/ml durch die Bradford-Methode mit BSA als Standard;	GeneID (NCBI): 6557	Empfohlene Verdünnungen: WB 1:500-1:2000 IHC 1:2000-1:8000 IF 1:20-1:200
Wirt: Kaninchen	Vollständiger Name: solute carrier family 12 (sodium/potassium/chloride transporters), member 1	
Isotyp: IgG	Berechnete Masse: 121 kDa	
Immunogen Katalognummer: AG5325	Beobachtete Masse: 135 kDa	

Anwendungen

Geprüfte Anwendungen: IF, IHC, WB, ELISA	Positivkontrollen: WB : HEK-293-Zellen, bei 37°C inkubiertes Mausnierengewebe IHC : humanes Nierengewebe, Mausnierengewebe, Rattennierengewebe IF : embryonales Mausnierengewebe,
In Publikationen genannte Anwendungen: IF, IHC, WB	
Getestete Reaktivität: Human, Maus, Ratte	
Zitierte Arten: Human, Maus, Ratte	
Hinweis-IHC: Antigendemaskierung mit TE-Puffer pH 9,0 empfohlen. (*) Wahlweise kann die Antigendemaskierung auch mit Citratpuffer pH 6,0 erfolgen.	

Hintergrundinformationen

Bemerkenswerte Veröffentlichungen

Verfasser	Pubmed ID	Journal	Anwendung
Eunah Chung	27633993	Development	IF
An-Jing Chen	31515730	Sci China Life Sci	IF
Jessica M Vanslambrouck	31492807	J Am Soc Nephrol	IF

Lagerung

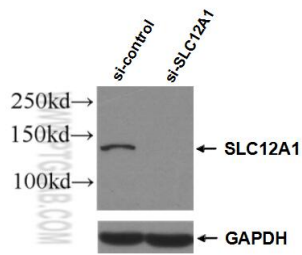
Lagerungsbedingungen:
Bei -20°C lagern. Nach dem Versand ein Jahr lang stabil
Lagerungspuffer:
PBS mit 0.02% Natriumazid und 50% Glycerin pH 7.3.
Aliquotieren ist nicht notwendig bei -20°C Lagerung

*** 20ul-Größen enthalten 0.1% BSA

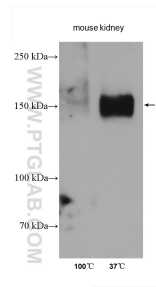
For technical support and original validation data for this product please contact:
T: 1 (888) 4PTGLAB (1-888-478-4522) (toll free in USA), or 1(312) 455-8498 (outside USA)
E: proteintech@ptglab.com
W: ptglab.com

This product is exclusively available under Proteintech Group brand and is not available to purchase from any other manufacturer.

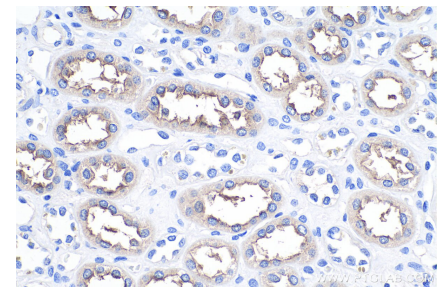
Ausgewählte Validierungsdaten



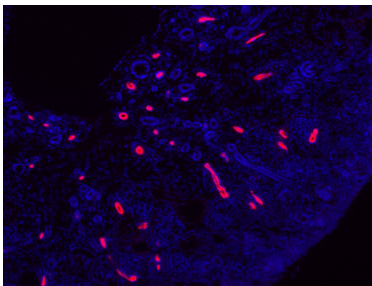
WB result of NKCC2 antibody (18970-1-AP; 1:1000; incubated at room temperature for 1.5 hours) with sh-Control and sh-NKCC2 transfected HEK-293 cells.



Boiled or non-boiled lysates of mouse kidney were subjected to SDS PAGE followed by western blot with 18970-1-AP (NKCC2 antibody) at dilution of 1:3000 incubated at room temperature for 1.5 hours.



Immunohistochemical analysis of paraffin-embedded human kidney tissue slide using 18970-1-AP (NKCC2 antibody) at dilution of 1:4000 (under 40x lens). Heat mediated antigen retrieval with Tris-EDTA buffer (pH 9.0).



IF result of SLC12A1 antibody (18970-1-AP, 1:900) with mouse Embryonic kidneys from E16.5 (fixed with 4% PFA at 4C for 30 min, cryosections 5% goat serum/PBST was used for blocking and antibody incubation). Red: anti-rabbit Alexa555, Blue: Hoechst.