

Nur für Forschungszwecke

SH3PXD2A Polyklonaler Antikörper

Katalog-Nr.:18976-1-AP

Vorgestelltes Produkt

11 Publikationen



Allgemeine Informationen

Katalog-Nr.: 18976-1-AP	GenBank-Zugangsnummer: NM_014631	Reinigungsmethode: Antigen-Affinitätsreinigung
Größe: 150ul , Konzentration: 350 µg/ml von Nanodrop und 220 µg/ml durch die Bradford-Methode mit BSA als Standard;	GeneID (NCBI): 9644	Empfohlene Verdünnungen: WB 1:500-1:1000 IHC 1:20-1:200 IF 1:10-1:100
Wirt: Kaninchen	Vollständiger Name: SH3 and PX domains 2A	
Isotyp: IgG	Berechnete Masse: 125 kDa	
	Beobachtete Masse: 140-150 kDa	

Anwendungen

Geprüfte Anwendungen: IF, IHC, WB,ELISA	Positivkontrollen: WB : HeLa-Zellen, HepG2-Zellen
In Publikationen genannte Anwendungen: IF, IHC, WB	IHC : humanes Mammakarzinomgewebe,
Getestete Reaktivität: Human, Maus, Ratte	IF : HepG2-Zellen,
Zitierte Arten: Human, Maus	
Hinweis-IHC: Antigendemaskierung mit TE-Puffer pH 9,0 empfohlen. (*) Wahlweise kann die Antigendemaskierung auch mit Citratpuffer pH 6,0 erfolgen.	

Hintergrundinformationen

SH3PXD2A is also named as FISH, KIAA0418, SH3MD1, TKS5. SH3PXD2A contains an amino-terminal PX domain followed by five SH3 domains. It is a cytoplasmic protein in normal fibroblasts (PMID: 19464300). The p140 and p130 forms of SH3PXD2A may be generated by other splice variations. The complexity of SH3PXD2A isoforms is also evident in different cell types. For example in human platelets a single band of 150 kDa was detected, whereas all three forms were found in human fibroblasts and vascular smooth muscle cells (PMID: 9687503). This antibody is specific to SH3PXD2A.

Bemerkenswerte Veröffentlichungen

Verfasser	Pubmed ID	Journal	Anwendung
Shinji Iizuka	27802184	Oncotarget	WB
Shu-Chen Liu	30504771	Nat Commun	WB
Koroku Kato	36471888	J Oncol	WB,IHC,IF

Lagerung

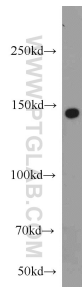
Lagerungsbedingungen:
Bei -20°C lagern. Nach dem Versand ein Jahr lang stabil
Lagerungspuffer:
PBS mit 0.02% Natriumazid und 50% Glycerin pH 7.3.
Aliquotieren ist nicht notwendig bei -20°C Lagerung

*** 20ul-Größen enthalten 0.1% BSA

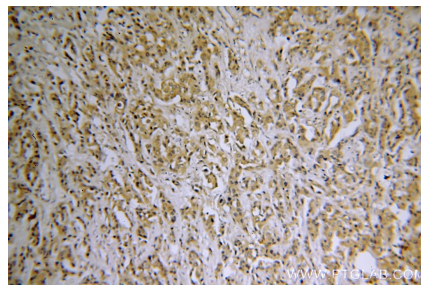
For technical support and original validation data for this product please contact:
T: 1 (888) 4PTGLAB (1-888-478-4522) (toll free in USA), or 1(312) 455-8498 (outside USA)
E: proteintech@ptglab.com
W: ptglab.com

This product is exclusively available under Proteintech Group brand and is not available to purchase from any other manufacturer.

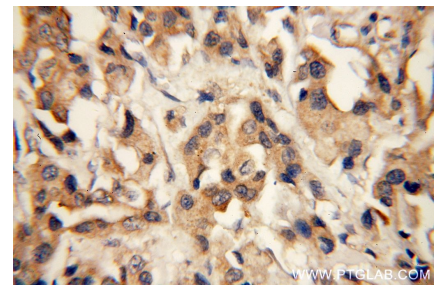
Ausgewählte Validierungsdaten



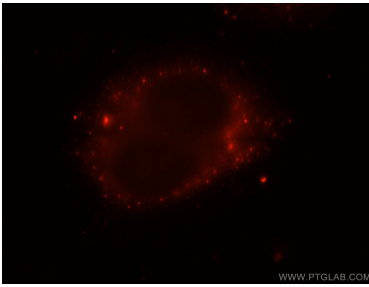
HeLa cells were subjected to SDS PAGE followed by western blot with 18976-1-AP (SH3PXD2A antibody) at dilution of 1:500 incubated at room temperature for 1.5 hours.



Immunohistochemical analysis of paraffin-embedded human breast cancer using 18976-1-AP (SH3PXD2A antibody) at dilution of 1:50 (under 10x lens).



Immunohistochemical analysis of paraffin-embedded human breast cancer using 18976-1-AP (SH3PXD2A antibody) at dilution of 1:50 (under 40x lens).



Immunofluorescent analysis of HepG2 cells using 18976-1-AP (SH3PXD2A antibody) at dilution of 1:25 and Rhodamine-Goat anti-Rabbit IgG.