

Allgemeine Informationen

Katalog-Nr.: 18982-1-AP	GenBank-Zugangsnummer: NM_005448	Reinigungsmethode: Antigen-Affinitätsreinigung
Größe: 150ul , Konzentration: 400 µg/ml von Nanodrop und 280 µg/ml durch die Bradford-Methode mit BSA als Standard;	GeneID (NCBI): 9210	Empfohlene Verdünnungen: WB 1:1000-1:4000 IHC 1:50-1:500
Wirt: Kaninchen	Vollständiger Name: bone morphogenetic protein 15	
Isotyp: IgG	Berechnete Masse: 45 kDa	
	Beobachtete Masse: 50 kDa	

Anwendungen

Geprüfte Anwendungen: IHC, WB, ELISA	Positivkontrollen: WB : Maus-Eierstockgewebe, Maushodengewebe, Maus-Uterusgewebe
In Publikationen genannte Anwendungen: WB	IHC : Maus-Eierstockgewebe, humanes Prostatakarzinomgewebe
Getestete Reaktivität: Human, Maus	
Zitierte Arten: Human	
Hinweis-IHC: Antigendemaskierung mit TE-Puffer pH 9,0 empfohlen. (*) Wahlweise kann die Antigendemaskierung auch mit Citratpuffer pH 6,0 erfolgen.	

Hintergrundinformationen

BMP15, also named as GDF9B, is a member of the bone morphogenetic protein family which is part of the transforming growth factor beta superfamily. The transforming growth factor beta superfamily includes large families of growth and differentiation factors. BMP15 may be involved follicular development and oocyte-specific growth/differentiation factor that stimulates folliculogenesis and granulosa cell (GC) growth. Mutation of BMP15 will cause of ovarian dysgenesis type 2 (ODG2) and premature ovarian failure type 4 (POF4).

Bemerkenswerte Veröffentlichungen

Verfasser	Pubmed ID	Journal	Anwendung
Xiangrong Cui	28983616	Mol Med Rep	WB

Lagerung

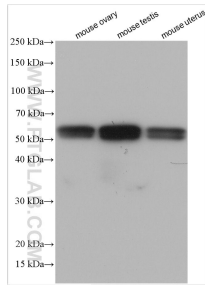
Lagerungsbedingungen:
Bei -20°C lagern. Nach dem Versand ein Jahr lang stabil
Lagerungspuffer:
PBS mit 0.02% Natriumazid und 50% Glycerin pH 7.3.
Aliquotieren ist nicht notwendig bei -20°C Lagerung

*** 20ul-Größen enthalten 0.1% BSA

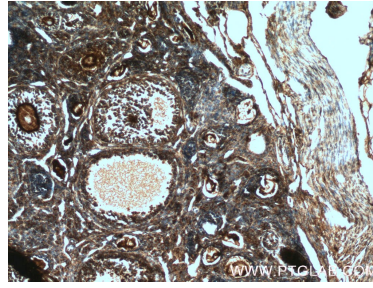
For technical support and original validation data for this product please contact:
T: 1 (888) 4PTGLAB (1-888-478-4522) (toll free in USA), or 1(312) 455-8498 (outside USA)
E: proteintech@ptglab.com
W: ptglab.com

This product is exclusively available under Proteintech Group brand and is not available to purchase from any other manufacturer.

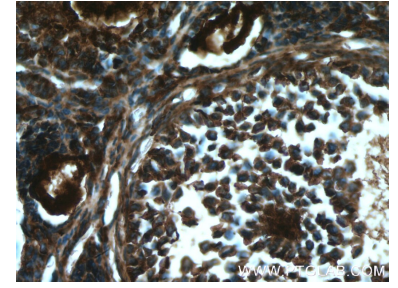
Ausgewählte Validierungsdaten



Various lysates were subjected to SDS PAGE followed by western blot with 18982-1-AP (BMP15 antibody) at dilution of 1:2000 incubated at room temperature for 1.5 hours.



Immunohistochemical analysis of paraffin-embedded mouse ovary tissue slide using 18982-1-AP (BMP15 antibody) at dilution of 1:200 (under 10x lens. Heat mediated antigen retrieval with Tris-EDTA buffer (pH 9.0).



Immunohistochemical analysis of paraffin-embedded mouse ovary tissue slide using 18982-1-AP (BMP15 antibody) at dilution of 1:200 (under 40x lens. Heat mediated antigen retrieval with Tris-EDTA buffer (pH 9.0).