

Allgemeine Informationen

Katalog-Nr.: 18991-1-AP	GenBank-Zugangsnummer: NM_024511	Reinigungsmethode: Antigen-Affinitätsreinigung
Größe: 150ul , Konzentration: 200 µg/ml von Nanodrop und 173 µg/ml durch die Bradford-Methode mit BSA als Standard;	GeneID (NCBI): 79441	Empfohlene Verdünnungen: WB 1:500-1:2000 IHC 1:20-1:200 IF 1:20-1:200
Wirt: Kaninchen	Vollständiger Name: chromosome 4 open reading frame 15	
Isotyp: IgG	Berechnete Masse: 70 kDa	
	Beobachtete Masse: 62-65 kDa	

Anwendungen

Geprüfte Anwendungen: IF, IHC, WB,ELISA	Positivkontrollen: WB : HepG2-Zellen, HeLa-Zellen
In Publikationen genannte Anwendungen: WB	IHC : humanes Leberkarzinomgewebe, IF : HepG2-Zellen,
Getestete Reaktivität: Human, Maus, Ratte	
Zitierte Arten: Human	
Hinweis-IHC: Antigendemaskierung mit TE-Puffer pH 9,0 empfohlen. (*) Wahlweise kann die Antigendemaskierung auch mit Citratpuffer pH 6,0 erfolgen.	

Hintergrundinformationen

HAUS3, also named as C4orf15, belongs to the HAUS3 family. It is Required for mitotic centrosome and spindle integrity. HAUS3 is a component of the HAUS augmin-like complex which regulates mitotic spindle assembly and centrosome integrity and is required for completion of cytokinesis. The complex interacts with the gamma-tubulin ring complex and this interaction is required for spindle assembly.

Bemerkenswerte Veröffentlichungen

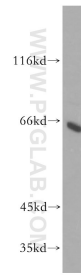
Verfasser	Pubmed ID	Journal	Anwendung
Yaqian Zhang	35604367	J Cell Biol	WB

Lagerung

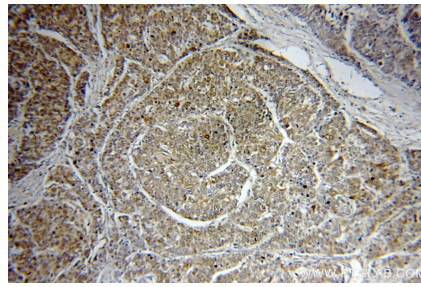
Lagerungsbedingungen:
Bei -20°C lagern. Nach dem Versand ein Jahr lang stabil
Lagerungspuffer:
PBS mit 0.02% Natriumazid und 50% Glycerin pH 7.3.
Aliquotieren ist nicht notwendig bei -20°C Lagerung

*** 20ul-Größen enthalten 0.1% BSA

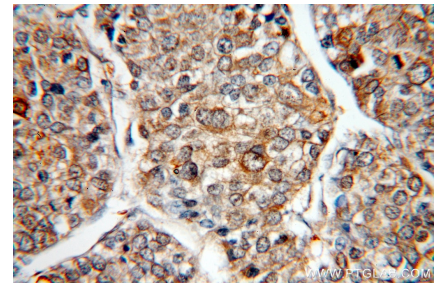
Ausgewählte Validierungsdaten



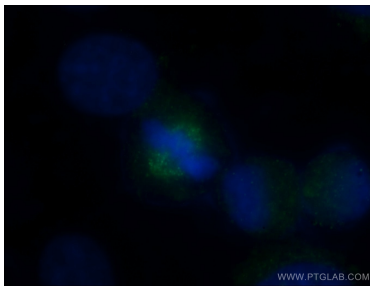
HepG2 cells were subjected to SDS PAGE followed by western blot with 18991-1-AP (HAUS3 antibody) at dilution of 1:500 incubated at room temperature for 1.5 hours.



Immunohistochemical analysis of paraffin-embedded human liver cancer using 18991-1-AP (HAUS3 antibody) at dilution of 1:100 (under 10x lens).



Immunohistochemical analysis of paraffin-embedded human liver cancer using 18991-1-AP (HAUS3 antibody) at dilution of 1:100 (under 40x lens).



Immunofluorescent analysis of (-20°C Ethanol) fixed HepG2 cells using 18991-1-AP (HAUS3 antibody) at dilution of 1:50 and Alexa Fluor 488-conjugated AffiniPure Goat Anti-Rabbit IgG(H+L).