

Nur für Forschungszwecke

PTH-Specific Polyklonaler Antikörper

Katalog-Nr.:19001-1-AP



Allgemeine Informationen

Katalog-Nr.: 19001-1-AP	GenBank-Zugangsnummer: NM_000315	Reinigungsmethode: Antigen-Affinitätsreinigung
Größe: 150ul , Konzentration: 200 µg/ml von Nanodrop und 200 µg/ml durch die Bradford-Methode mit BSA als Standard;	GeneID (NCBI): 5741	Empfohlene Verdünnungen: WB 1:1000-1:4000
Wirt: Kaninchen	Vollständiger Name: parathyroid hormone	
Isotyp: IgG	Berechnete Masse: 13 kDa	
	Beobachtete Masse: 16-19 kDa	

Anwendungen

Geprüfte Anwendungen: WB,ELISA	Positivkontrollen: WB : Recombinant protein,
Getestete Reaktivität: Human	

Hintergrundinformationen

PTH belongs to the parathyroid hormone family. PTH elevates calcium level by dissolving the salts in bone and preventing their renal excretion. Defects in PTH are a cause of familial isolated hypoparathyroidism (FIH).

Lagerung

Lagerungsbedingungen:
Bei -20°C lagern. Nach dem Versand ein Jahr lang stabil
Lagerungspuffer:
PBS mit 0.02% Natriumazid und 50% Glycerin pH 7.3.
Aliquotieren ist nicht notwendig bei -20°C Lagerung

*** 20ul-Größen enthalten 0.1% BSA

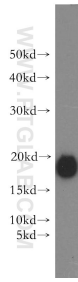
For technical support and original validation data for this product please contact:

T: 1 (888) 4PTGLAB (1-888-478-4522) (toll free in USA), or 1(312) 455-8498 (outside USA)

E: proteintech@ptglab.com
W: ptglab.com

This product is exclusively available under Proteintech Group brand and is not available to purchase from any other manufacturer.

Ausgewählte Validierungsdaten



Recombinant protein were subjected to SDS PAGE followed by western blot with 19001-1-AP (PTH-Specific antibody) at dilution of 1:500 incubated at room temperature for 1.5 hours.