

Nur für Forschungszwecke

PIF1 Polyklonaler Antikörper

Katalog-Nr.: 19006-1-AP

1 Publikationen



Allgemeine Informationen

Katalog-Nr.: 19006-1-AP	GenBank-Zugangsnummer: BC018978	Reinigungsmethode: Antigen-Affinitätsreinigung
Größe: 150ul, Konzentration: 750 µg/ml von Nanodrop und 327 µg/ml durch die Bradford-Methode mit BSA als Standard;	GeneID (NCBI): 80119	Empfohlene Verdünnungen: WB 1:500-1:1000
Wirt: Kaninchen	Vollständiger Name: PIF1 5'-to-3' DNA helicase homolog (S. cerevisiae)	
Isotyp: IgG	Berechnete Masse: 70 kDa	
Immunogen Katalognummer: AG13522	Beobachtete Masse: 63-73 kDa	

Anwendungen

Geprüfte Anwendungen: WB, ELISA	Positivkontrollen: WB: Maus-Thymusgewebe,
In Publikationen genannte Anwendungen: WB	
Getestete Reaktivität: Human, Maus, Ratte	
Zitierte Arten: Human	

Hintergrundinformationen

PIF1, also named as ATP-dependent DNA helicase PIF1, is a 641 amino acid protein, which belongs to the helicase family. PIF1 as a DNA-dependent ATPase and 5'-3' DNA helicase is required for the maintenance of both mitochondrial and nuclear genome stability. PIF1 localizes in the nucleus and is involved in the maintenance of telomeric DNA. PIF1 exists as four isoforms. isoform 1 is a 70 kDa protein and isoform 2 is 63 kDa protein.

Bemerkenswerte Veröffentlichungen

Verfasser	Pubmed ID	Journal	Anwendung
Ting Zhang	35190532	Cell Death Dis	WB

Lagerung

Lagerungsbedingungen:
Bei -20°C lagern. Nach dem Versand ein Jahr lang stabil
Lagerungspuffer:
PBS mit 0.02% Natriumazid und 50% Glycerin pH 7.3.
Aliquotieren ist nicht notwendig bei -20°C Lagerung

*** 20ul-Größen enthalten 0.1% BSA

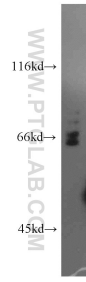
For technical support and original validation data for this product please contact:

T: 1 (888) 4PTGLAB (1-888-478-4522) (toll free in USA), or 1(312) 455-8498 (outside USA)

E: proteintech@ptglab.com
W: ptglab.com

This product is exclusively available under Proteintech Group brand and is not available to purchase from any other manufacturer.

Ausgewählte Validierungsdaten



mouse thymus tissue were subjected to SDS PAGE followed by western blot with 19006-1-AP (PIF1 antibody) at dilution of 1:800 incubated at room temperature for 1.5 hours.