

Nur für Forschungszwecke

P2RX5 Polyklonaler Antikörper

Katalog-Nr.: 19012-1-AP

1 Publikationen



Allgemeine Informationen

Katalog-Nr.:

19012-1-AP

Größe:

150ul, Konzentration: 300 µg/ml von Nanodrop und 187 µg/ml durch die Bradford-Methode mit BSA als Standard;

Wirt:

Kaninchen

Isotyp:

IgG

Immunogen Katalognummer:

AG5297

GenBank-Zugangsnummer:

BC039015

GeneID (NCBI):

5026

Vollständiger Name:

purinergic receptor P2X, ligand-gated ion channel, 5

Berechnete Masse:

422 aa, 47 kDa

Beobachtete Masse:

44 kDa, 49 kDa, 116 kDa

Reinigungsmethode:

Antigen-Affinitätsreinigung

Empfohlene Verdünnungen:

WB 1:500-1:1000

IF 1:50-1:500

Anwendungen

Geprüfte Anwendungen:

FC, IF, WB, ELISA

In Publikationen genannte Anwendungen:

FC

Getestete Reaktivität:

Human

Zitierte Arten:

Human

Positivkontrollen:

WB: BxPC-3-Zellen, HL-60-Zellen, MDA-MB-453s-Zellen

IF: BxPC-3-Zellen,

Hintergrundinformationen

Bemerkenswerte

Veröffentlichungen

Verfasser	Pubmed ID	Journal	Anwendung
Pierre Abramowski	25181038	PLoS One	FC

Lagerung

Lagerungsbedingungen:

Bei -20°C lagern. Nach dem Versand ein Jahr lang stabil

Lagerungspuffer:

PBS mit 0.02% Natriumazid und 50% Glycerin pH 7.3.

Aliquotieren ist nicht notwendig bei -20°C Lagerung

*** 20ul-Größen enthalten 0.1% BSA

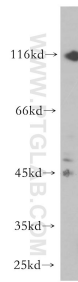
For technical support and original validation data for this product please contact:

T: 1 (888) 4PTGLAB (1-888-478-4522) (toll free in USA), or 1(312) 455-8498 (outside USA)

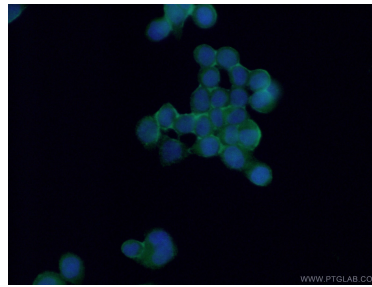
E: proteintech@ptglab.com
W: ptglab.com

This product is exclusively available under Proteintech Group brand and is not available to purchase from any other manufacturer.

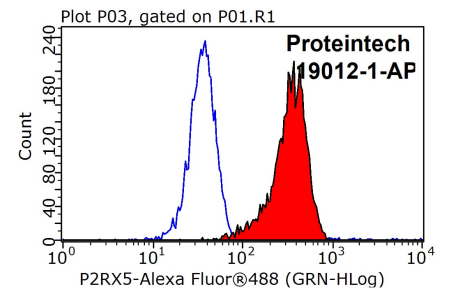
Ausgewählte Validierungsdaten



BxPC-3 cells were subjected to SDS PAGE followed by western blot with 19012-1-AP (P2RX5 antibody) at dilution of 1:600 incubated at room temperature for 1.5 hours.



Immunofluorescent analysis of (-20°C Ethanol) fixed BxPC-3 cells using 19012-1-AP (P2RX5 antibody) at dilution of 1:50 and Alexa Fluor 488-conjugated AffiniPure Goat Anti-Rabbit IgG(H+L).



1×10^6 K-562 cells were stained with 0.2ug P2RX5 antibody (19012-1-AP, red) and control antibody (blue). Fixed with 90% MeOH blocked with 3% BSA (30 min). Alexa Fluor 488-conjugated AffiniPure Goat Anti-Rabbit IgG(H+L) with dilution 1:1000.