

Nur für Forschungszwecke

# CRISP2 Polyklonaler Antikörper

Katalog-Nr.:19066-1-AP

Vorgestelltes Produkt

8 Publikationen



## Allgemeine Informationen

Katalog-Nr.:

19066-1-AP

Größe:

150ul, Konzentration: 500 µg/ml von Nanodrop und 313 µg/ml durch die Bradford-Methode mit BSA als Standard;

Wirt:

Kaninchen

Isotyp:

IgG

Immunogen Katalognummer:

AG13574

GenBank-Zugangsnummer:

BC022011

GeneID (NCBI):

7180

Vollständiger Name:

cysteine-rich secretory protein 2

Berechnete Masse:

27 kDa

Beobachtete Masse:

27 kDa

Reinigungsmethode:

Antigen-Affinitätsreinigung

Empfohlene Verdünnungen:

WB 1:500-1:1000

IP 0.5-4.0 µg für IP und 1:200-1:1000

für WB

IHC 1:20-1:200

## Anwendungen

Geprüfte Anwendungen:

IHC, IP, WB, ELISA

In Publikationen genannte Anwendungen:

IF, WB

Getestete Reaktivität:

Human, Maus, Ratte

Zitierte Arten:

Hausschwein, Human, Maus

**Hinweis-IHC: Antigendemaskierung mit TE-Puffer pH 9,0 empfohlen. (\*) Wahlweise kann die Antigendemaskierung auch mit Citratpuffer pH 6,0 erfolgen.**

Positivkontrollen:

WB: Maushodengewebe, humanes Hodengewebe, Rattenhodengewebe

IP: Maushodengewebe,

IHC: humanes Hodengewebe,

## Hintergrundinformationen

### Bemerkenswerte Veröffentlichungen

Verfasser	Pubmed ID	Journal	Anwendung
L Curci	33037689	FASEB J	WB
Deqiang Ding	29018194	Nat Commun	IF
M Zhang	34309660	Biol Reprod	IF, WB

## Lagerung

Lagerungsbedingungen:

Bei -20°C lagern. Nach dem Versand ein Jahr lang stabil

Lagerungspuffer:

PBS mit 0.02% Natriumazid und 50% Glycerin pH 7.3.

Aliquotieren ist nicht notwendig bei -20°C Lagerung

\*\*\* 20ul-Größen enthalten 0.1% BSA

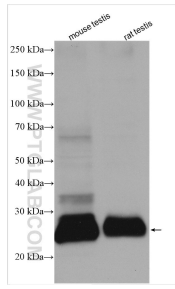
For technical support and original validation data for this product please contact:

T: 1 (888) 4PTGLAB (1-888-478-4522) (toll free in USA), or 1(312) 455-8498 (outside USA)

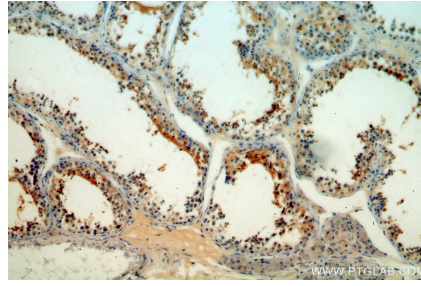
E: proteintech@ptglab.com  
W: ptglab.com

This product is exclusively available under Proteintech Group brand and is not available to purchase from any other manufacturer.

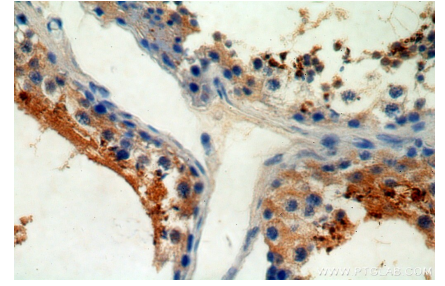
## Ausgewählte Validierungsdaten



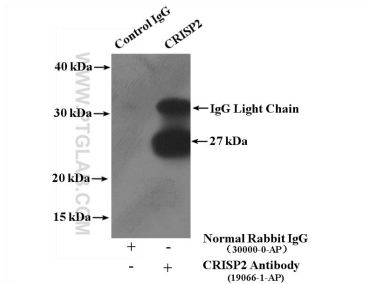
Various lysates were subjected to SDS PAGE followed by western blot with 19066-1-AP (CRISP2 antibody) at dilution of 1:600 incubated at room temperature for 1.5 hours.



Immunohistochemical analysis of paraffin-embedded human testis using 19066-1-AP (CRISP2 antibody) at dilution of 1:50 (under 10x lens).



Immunohistochemical analysis of paraffin-embedded human testis using 19066-1-AP (CRISP2 antibody) at dilution of 1:50 (under 40x lens).



IP Result of anti-CRISP2 (IP:19066-1-AP, 4ug; Detection:19066-1-AP 1:300) with mouse testis tissue lysate 4000ug.