

Allgemeine Informationen

Katalog-Nr.: 19095-1-AP	GenBank-Zugangsnummer: BC006137	Reinigungsmethode: Antigen-Affinitätsreinigung
Größe: 150ul , Konzentration: 400 µg/ml von Nanodrop und 353 µg/ml durch die Bradford-Methode mit BSA als Standard;	GeneID (NCBI): 9904	Empfohlene Verdünnungen: WB 1:500-1:2000 IHC 1:20-1:200 IF 1:10-1:100
Wirt: Kaninchen	Vollständiger Name: RNA binding motif protein 19	
Isotyp: IgG	Berechnete Masse: 107 kDa	
Immunogen Katalognummer: AG13545	Beobachtete Masse: 120 kDa	

Anwendungen

Geprüfte Anwendungen: IF, IHC, WB, ELISA	Positivkontrollen:
Getestete Reaktivität: Human, Maus	WB : Maus-Kolongewebe, COLO 320-Zellen, Maus-Dünndarmgewebe
Hinweis-IHC: Antigendemaskierung mit TE-Puffer pH 9,0 empfohlen. (*) Wahlweise kann die Antigendemaskierung auch mit Citratpuffer pH 6,0 erfolgen.	IHC : humanes Kolongewebe,
	IF : MCF-7-Zellen,

Hintergrundinformationen

RBM19, also named as KIAA0682, is a 960 amino acid protein, which belongs to the RRM MRD1 family. RBM19 is expressed in the crypts of Lieberkuhn of the intestine and in intestinal neoplasia. RBM19 plays a role in embryo pre-implantation development. The calculated molecular weight of RBM19 is 107 kDa, but the modified RBM19 is about 120 kDa.

Lagerung

Lagerungsbedingungen:
Bei -20°C lagern. Nach dem Versand ein Jahr lang stabil
Lagerungspuffer:
PBS mit 0.02% Natriumazid und 50% Glycerin pH 7.3.
Aliquotieren ist nicht notwendig bei -20°C Lagerung

*** 20ul-Größen enthalten 0.1% BSA

For technical support and original validation data for this product please contact:

T: 1 (888) 4PTGLAB (1-888-478-4522) (toll free in USA), or 1(312) 455-8498 (outside USA)

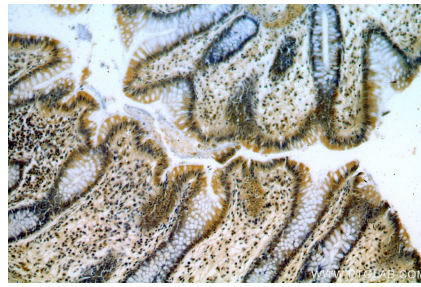
E: proteintech@ptglab.com
W: ptglab.com

This product is exclusively available under Proteintech Group brand and is not available to purchase from any other manufacturer.

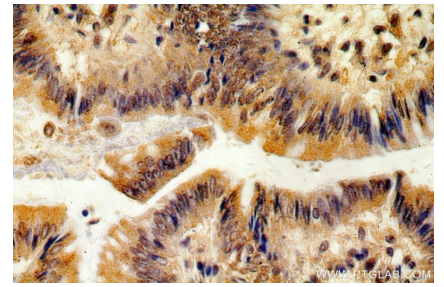
Ausgewählte Validierungsdaten



mouse colon tissue were subjected to SDS PAGE followed by western blot with 19095-1-AP (RBM19 antibody) at dilution of 1:300 incubated at room temperature for 1.5 hours.



Immunohistochemical analysis of paraffin-embedded human colon using 19095-1-AP (RBM19 antibody) at dilution of 1:50 (under 10x lens).



Immunohistochemical analysis of paraffin-embedded human colon using 19095-1-AP (RBM19 antibody) at dilution of 1:50 (under 40x lens).



Immunofluorescent analysis of MCF-7 cells, using RBM19 antibody 19095-1-AP at 1:25 dilution and Rhodamine-labeled goat anti-rabbit IgG (red).