

Nur für Forschungszwecke

CYP2S1 Polyklonaler Antikörper

Katalog-Nr.: 19100-1-AP

1 Publikationen



Allgemeine Informationen

Katalog-Nr.:

19100-1-AP

Größe:

150ul, Konzentration: 500 µg/ml von Nanodrop und 313 µg/ml durch die Bradford-Methode mit BSA als Standard;

Wirt:

Kaninchen

Isotyp:

IgG

Immunogen Katalognummer:

AG4605

GenBank-Zugangsnummer:

BC033691

GeneID (NCBI):

29785

Vollständiger Name:

cytochrome P450, family 2, subfamily S, polypeptide 1

Berechnete Masse:

504 aa, 56 kDa

Beobachtete Masse:

50 kDa

Reinigungsmethode:

Antigen-Affinitätsreinigung

Empfohlene Verdünnungen:

WB 1:300-1:1000

IF 1:10-1:100

Anwendungen

Geprüfte Anwendungen:

IF, WB, ELISA

In Publikationen genannte Anwendungen:

WB

Getestete Reaktivität:

Human, Maus

Zitierte Arten:

Human

Positivkontrollen:

WB : COLO 320-Zellen, Mausnierengewebe

IF : HeLa-Zellen,

Hintergrundinformationen

Bemerkenswerte

Veröffentlichungen

Verfasser	Pubmed ID	Journal	Anwendung
Hanna Szaefer	31561186	Pharmacol Rep	WB

Lagerung

Lagerungsbedingungen:

Bei -20°C lagern. Nach dem Versand ein Jahr lang stabil

Lagerungspuffer:

PBS mit 0.02% Natriumazid und 50% Glycerin pH 7.3.

Aliquotieren ist nicht notwendig bei -20°C Lagerung

***** 20ul-Größen enthalten 0.1% BSA**

For technical support and original validation data for this product please contact:

T: 1 (888) 4PTGLAB (1-888-478-4522) (toll free in USA), or 1(312) 455-8498 (outside USA)

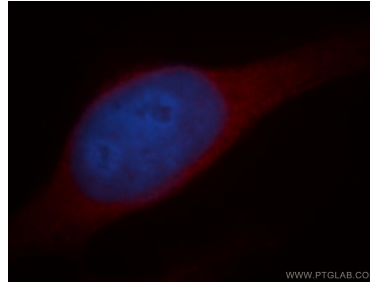
E: proteintech@ptglab.com
W: ptglab.com

This product is exclusively available under Proteintech Group brand and is not available to purchase from any other manufacturer.

Ausgewählte Validierungsdaten



COLO 320 cells were subjected to SDS PAGE followed by western blot with 19100-1-AP (CYP2S1 antibody) at dilution of 1:500 incubated at room temperature for 1.5 hours.



Immunofluorescent analysis of HeLa cells, using CYP2S1 antibody 19100-1-AP at 1:25 dilution and Rhodamine-labeled goat anti-rabbit IgG (red). Blue pseudocolor = DAPI (fluorescent DNA dye).