

Nur für Forschungszwecke

# EPAC2 Polyklonaler Antikörper

Katalog-Nr.: 19103-1-AP

1 Publikationen



## Allgemeine Informationen

Katalog-Nr.:  
19103-1-AP

Größe:  
150ul, Konzentration: 500 µg/ml von  
Nanodrop und 267 µg/ml durch die  
Bradford-Methode mit BSA als  
Standard;

Wirt:  
Kaninchen

Isotyp:  
IgG

Immunogen Katalognummer:  
AG5186

GenBank-Zugangsnummer:  
BC024004

GeneID (NCBI):  
11069

Vollständiger Name:  
Rap guanine nucleotide exchange  
factor (GEF) 4

Berechnete Masse:  
116 kDa

Beobachtete Masse:  
110 kDa

Reinigungsmethode:

Antigen-Affinitätsreinigung

Empfohlene Verdünnungen:

WB 1:500-1:1000  
IP 0.5-4.0 µg für IP und 1:500-1:1000  
für WB

## Anwendungen

Geprüfte Anwendungen:

IP, WB, ELISA

In Publikationen genannte Anwendungen:

WB

Getestete Reaktivität:

Human, Maus, Ratte

Zitierte Arten:

Ratte

Positivkontrollen:

WB: Maushirngewebe, HepG2-Zellen,  
Rattenhirngewebe

IP: Maushirngewebe,

## Hintergrundinformationen

### Bemerkenswerte Veröffentlichungen

Verfasser	Pubmed ID	Journal	Anwendung
Victoria Chaoul	36967707	J Cell Mol Med	WB

## Lagerung

Lagerungsbedingungen:

Bei -20°C lagern. Nach dem Versand ein Jahr lang stabil

Lagerungspuffer:

PBS mit 0.02% Natriumazid und 50% Glycerin pH 7.3.

Aliquotieren ist nicht notwendig bei -20°C Lagerung

\*\*\* 20ul-Größen enthalten 0.1% BSA

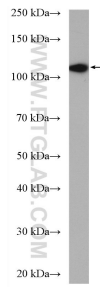
For technical support and original validation data for this product please contact:

T: 1 (888) 4PTGLAB (1-888-478-4522) (toll free  
in USA), or 1(312) 455-8498 (outside USA)

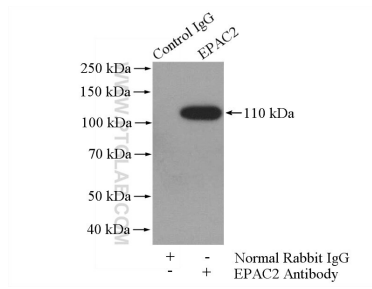
E: proteintech@ptglab.com  
W: ptglab.com

This product is exclusively available under Proteintech  
Group brand and is not available to purchase from any  
other manufacturer.

## Ausgewählte Validierungsdaten



mouse brain tissue were subjected to SDS PAGE followed by western blot with 19103-1-AP (EPAC2 antibody) at dilution of 1:600 incubated at room temperature for 1.5 hours.



IP Result of anti-EPAC2 (IP:19103-1-AP, 4ug; Detection:19103-1-AP 1:600) with mouse brain tissue lysate 2560ug.