

Nur für Forschungszwecke

GDF8/Myostatin Polyklonaler Antikörper



Katalog-Nr.: 19142-1-AP

Vorgestelltes Produkt

27 Publikationen

Allgemeine Informationen

Katalog-Nr.: 19142-1-AP	GenBank-Zugangsnummer: BC074757	Reinigungsmethode: Antigen-Affinitätsreinigung
Größe: 150ul, Konzentration: 207 µg/ml durch die Bradford-Methode mit BSA als Standard;	GeneID (NCBI): 2660	Empfohlene Verdünnungen: WB 1:500-1:2000 IHC 1:50-1:500
Wirt: Kaninchen	Vollständiger Name: myostatin	
Isotyp: IgG	Berechnete Masse: 375 aa, 43 kDa	
Immunogen Katalognummer: AG13605	Beobachtete Masse: 50 and 35 kDa	

Anwendungen

Geprüfte Anwendungen: IHC, WB, ELISA	Positivkontrollen: WB : humanes Plazenta-Gewebe, Mausherzgewebe, Mauslebergewebe, PC-3-Zellen IHC : humanes Herzgewebe,
In Publikationen genannte Anwendungen: IF, IHC, WB	
Getestete Reaktivität: Human, Maus	
Zitierte Arten: Hausschwein, Human, Maus, Ratte, Rind, Zebrafisch	
Hinweis-IHC: Antigendemaskierung mit TE-Puffer pH 9,0 empfohlen. (*) Wahlweise kann die Antigendemaskierung auch mit Citratpuffer pH 6,0 erfolgen.	

Hintergrundinformationen

Myostatin, also known as GDF-8, is a member of the TGF-beta superfamily. Myostatin is expressed in the myotome and developing skeletal muscles. Myostatin negatively regulates skeletal muscle growth and development through the regulation of anabolic and catabolic pathways in skeletal muscles. Myostatin immunoreactive bands could be identified at 50, 32-35, and 16 kDa, which correspond to the precursor, glycosylated dimer, and monomer, respectively (PMID: 17711997).

Bemerkenswerte Veröffentlichungen

Verfasser	Pubmed ID	Journal	Anwendung
Hejie Wang	36178582	In Vitro Cell Dev Biol Anim	WB
Chiara Barisione	34576046	Int J Mol Sci	WB, IHC, IF
Dengqiu Xu	30362548	J Cell Physiol	WB

Lagerung

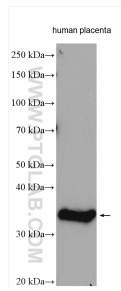
Lagerungsbedingungen:
Bei -20°C lagern. Nach dem Versand ein Jahr lang stabil
Lagerungspuffer:
PBS mit 0.02% Natriumazid und 50% Glycerin pH 7.3.
Aliquotieren ist nicht notwendig bei -20°C Lagerung

*** 20ul-Größen enthalten 0.1% BSA

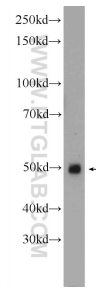
For technical support and original validation data for this product please contact:
T: 1 (888) 4PTGLAB (1-888-478-4522) (toll free in USA), or 1(312) 455-8498 (outside USA)
E: proteintech@ptglab.com
W: ptglab.com

This product is exclusively available under Proteintech Group brand and is not available to purchase from any other manufacturer.

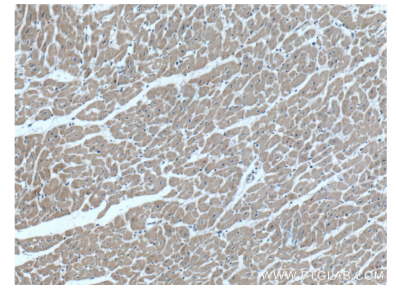
Ausgewählte Validierungsdaten



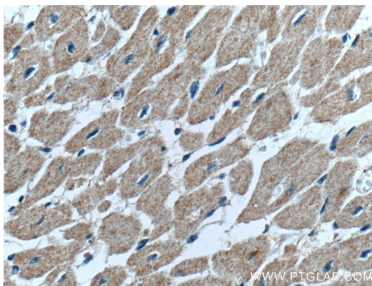
human placenta tissue were subjected to SDS PAGE followed by western blot with 19142-1-AP (GDF8/Myostatin antibody) at dilution of 1:1000 incubated at room temperature for 1.5 hours.



mouse heart tissue were subjected to SDS PAGE followed by western blot with 19142-1-AP (GDF8/Myostatin antibody at dilution of 1:600 incubated at room temperature for 1.5 hours.



Immunohistochemical analysis of paraffin-embedded human heart tissue slide using 19142-1-AP (GDF8/Myostatin antibody at dilution of 1:200 (under 10x lens).



Immunohistochemical analysis of paraffin-embedded human heart tissue slide using 19142-1-AP (GDF8/Myostatin antibody at dilution of 1:200 (under 40x lens).