

Nur für Forschungszwecke

PSMB5 Polyklonaler Antikörper

Katalog-Nr.:19178-1-AP

7 Publikationen



Allgemeine Informationen

| | | |
|---|---|---|
| Katalog-Nr.: 19178-1-AP | GenBank-Zugangsnummer: BC057840 | Reinigungsmethode: Antigen-Affinitätsreinigung |
| Größe: 150ul , Konzentration: 500 µg/ml von Nanodrop und 320 µg/ml durch die Bradford-Methode mit BSA als Standard; | GeneID (NCBI): 5693 | Empfohlene Verdünnungen: WB 1:500-1:2000 IHC 1:50-1:500 IF 1:50-1:500 |
| Wirt: Kaninchen | Vollständiger Name: proteasome (prosome, macropain) subunit, beta type, 5 | |
| Isotyp: IgG | Berechnete Masse: 263 aa, 28 kDa | |
| Immunogen Katalognummer: AG5828 | Beobachtete Masse: 22 kDa | |

Anwendungen

| | |
|---|---|
| Geprüfte Anwendungen: IF, IHC, WB,ELISA | Positivkontrollen: WB : HeLa-Zellen, HepG2-Zellen, Jurkat-Zellen, L02-Zellen IHC : humanes Mammakarzinomgewebe, IF : HeLa-Zellen, |
| In Publikationen genannte Anwendungen: IF, WB | |
| Getestete Reaktivität: Human | |
| Zitierte Arten: Human, Maus | |
| Hinweis-IHC: Antigenmaskierung mit TE-Puffer pH 9,0 empfohlen. (*) Wahlweise kann die Antigenmaskierung auch mit Citratpuffer pH 6,0 erfolgen. | |

Hintergrundinformationen

PSMB5(Proteasome subunit beta type-5) is also named as LMPX, MB1, X and belongs to the peptidase T1B family.The proteasome is a multicatalytic proteinase complex which is characterized by its ability to cleave peptides with Arg, Phe, Tyr, Leu, and Glu adjacent to the leaving group at neutral or slightly basic pH.RNAi-mediated silencing of.It has 2 isoforms produced by alternative splicing.

Bemerkenswerte Veröffentlichungen

| Verfasser | Pubmed ID | Journal | Anwendung |
|------------------|-----------|-------------------|-----------|
| Alexander Vdovin | 36357400 | Nat Commun | WB |
| Hyeran Yu | 32489467 | J Cancer | WB |
| Xin Xie | 35710020 | Biochem Pharmacol | WB |

Lagerung

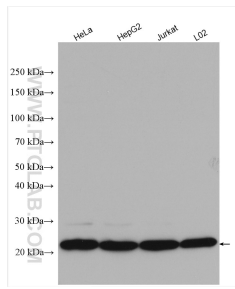
Lagerungsbedingungen:
Bei -20°C lagern. Nach dem Versand ein Jahr lang stabil
Lagerungspuffer:
PBS mit 0.02% Natriumazid und 50% Glycerin pH 7.3.
Aliquotieren ist nicht notwendig bei -20°C Lagerung

*** 20ul-Größen enthalten 0.1% BSA

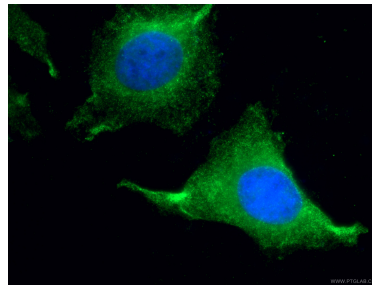
For technical support and original validation data for this product please contact:
T: 1 (888) 4PTGLAB (1-888-478-4522) (toll free in USA), or 1(312) 455-8498 (outside USA)
E: proteintech@ptglab.com
W: ptglab.com

This product is exclusively available under Proteintech Group brand and is not available to purchase from any other manufacturer.

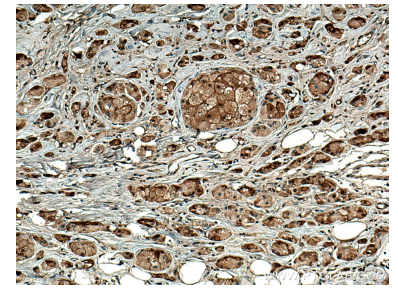
Ausgewählte Validierungsdaten



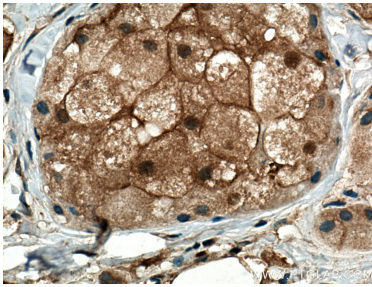
Various lysates were subjected to SDS PAGE followed by western blot with 19178-1-AP (PSMB5 antibody) at dilution of 1:1000 incubated at room temperature for 1.5 hours.



Immunofluorescent analysis of (4% PFA) fixed HeLa cells using 19178-1-AP (PSMB5 antibody), at dilution of 1:200 and CoraLite®488-Conjugated AffiniPure Goat Anti-Rabbit IgG(H+L).



Immunohistochemical analysis of paraffin-embedded human breast cancer tissue slide using 19178-1-AP (PSMB5 antibody) at dilution of 1:200 (under 10x lens). Heat mediated antigen retrieval with Tris-EDTA buffer (pH 9.0).



Immunohistochemical analysis of paraffin-embedded human breast cancer tissue slide using 19178-1-AP (PSMB5 antibody) at dilution of 1:200 (under 40x lens). Heat mediated antigen retrieval with Tris-EDTA buffer (pH 9.0).