

Nur für Forschungszwecke

RUFY2 Polyklonaler Antikörper

Katalog-Nr.:19180-1-AP



Allgemeine Informationen

Katalog-Nr.: 19180-1-AP	GenBank-Zugangsnummer: BC041092	Reinigungsmethode: Antigen-Affinitätsreinigung
Größe: 150ul , Konzentration: 450 µg/ml von Nanodrop und 280 µg/ml durch die Bradford-Methode mit BSA als Standard;	GeneID (NCBI): 55680	Empfohlene Verdünnungen: WB 1:1000-1:4000 IHC 1:20-1:200
Wirt: Kaninchen	Vollständiger Name: RUN and FYVE domain containing 2	
Isotyp: IgG	Berechnete Masse: 403 aa, 46 kDa	
Immunogen Katalognummer: AG5938	Beobachtete Masse: 65-70 kDa	

Anwendungen

Geprüfte Anwendungen:

IHC, WB, ELISA

Getestete Reaktivität:

Human, Maus, Ratte

Hinweis-IHC: Antigenmaskierung mit TE-Puffer pH 9,0 empfohlen. (*) Wahlweise kann die Antigenmaskierung auch mit Citratpuffer pH 6,0 erfolgen.

Positivkontrollen:

WB : Mauslungengewebe, Maus-Eierstockgewebe, PC-3-Zellen, SH-SY5Y-Zellen

IHC : humanes Hodengewebe, humanes Hirngewebe

Hintergrundinformationen

Lagerung

Lagerungsbedingungen:

Bei -20°C lagern. Nach dem Versand ein Jahr lang stabil

Lagerungspuffer:

PBS mit 0.02% Natriumazid und 50% Glycerin pH 7.3.

Aliquotieren ist nicht notwendig bei -20°C Lagerung

*** 20ul-Größen enthalten 0.1% BSA

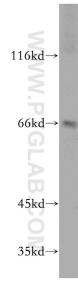
For technical support and original validation data for this product please contact:

T: 1 (888) 4PTGLAB (1-888-478-4522) (toll free
in USA), or 1(312) 455-8498 (outside USA)

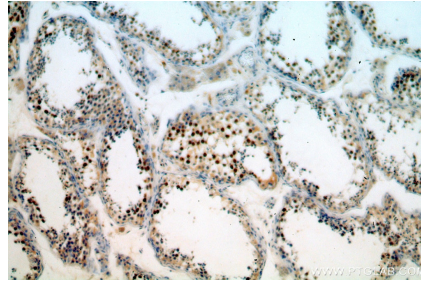
E: proteintech@ptglab.com
W: ptglab.com

This product is exclusively available under Proteintech Group brand and is not available to purchase from any other manufacturer.

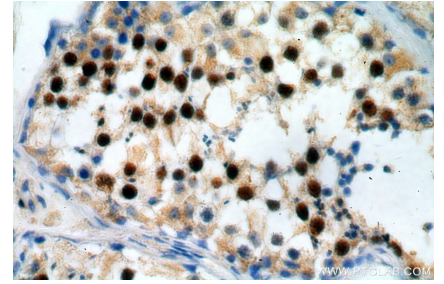
Ausgewählte Validierungsdaten



mouse lung tissue were subjected to SDS PAGE followed by western blot with 19180-1-AP (RUFY2 antibody) at dilution of 1:1000 incubated at room temperature for 1.5 hours.



Immunohistochemical analysis of paraffin-embedded human testis using 19180-1-AP (RUFY2 antibody) at dilution of 1:100 (under 10x lens).



Immunohistochemical analysis of paraffin-embedded human testis using 19180-1-AP (RUFY2 antibody) at dilution of 1:100 (under 40x lens).