

Nur für Forschungszwecke

# NAT1 Polyklonaler Antikörper

Katalog-Nr.:19188-1-AP

2 Publikationen



## Allgemeine Informationen

<b>Katalog-Nr.:</b> 19188-1-AP	<b>GenBank-Zugangsnummer:</b> BC047666	<b>Reinigungsmethode:</b> Antigen-Affinitätsreinigung
<b>Größe:</b> 150ul , Konzentration: 500 µg/ml von 9 Nanodrop und 313 µg/ml durch die Bradford-Methode mit BSA als Standard;	<b>GeneID (NCBI):</b> 9	<b>Empfohlene Verdünnungen:</b> WB 1:500-1:1000 IHC 1:20-1:200 IF 1:10-1:100
<b>Wirt:</b> Kaninchen	<b>Vollständiger Name:</b> N-acetyltransferase 1 (arylamine N- acetyltransferase)	
<b>Isotyp:</b> IgG	<b>Berechnete Masse:</b> 34 kDa	
<b>Immunogen Katalognummer:</b> AG6280	<b>Beobachtete Masse:</b> 32-34 kDa	

## Anwendungen

<b>Geprüfte Anwendungen:</b> IF, IHC, WB,ELISA	<b>Positivkontrollen:</b> WB : PC-3-Zellen, A375-Zellen, humanes Plazenta- Gewebe IHC : humanes Mammakarzinomgewebe, IF : HeLa-Zellen, HepG2-Zellen
<b>In Publikationen genannte Anwendungen:</b> CoIP, WB	
<b>Getestete Reaktivität:</b> Human, Maus, Ratte	
<b>Zitierte Arten:</b> Human	
<b>Hinweis-IHC: Antigenmaskierung mit TE- Puffer pH 9,0 empfohlen. (*) Wahlweise kann die Antigenmaskierung auch mit Citratpuffer pH 6,0 erfolgen.</b>	

## Hintergrundinformationen

### Bemerkenswerte Veröffentlichungen

Verfasser	Pubmed ID	Journal	Anwendung
Qiao Song	36243980	Nucleic Acids Res	WB,CoIP
Rushi Liu	32793479	Front Oncol	WB

## Lagerung

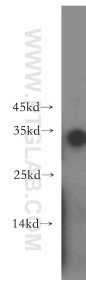
**Lagerungsbedingungen:**  
Bei -20°C lagern. Nach dem Versand ein Jahr lang stabil  
**Lagerungspuffer:**  
PBS mit 0.02% Natriumazid und 50% Glycerin pH 7.3.  
Aliquotieren ist nicht notwendig bei -20°C Lagerung

\*\*\* 20ul-Größen enthalten 0.1% BSA

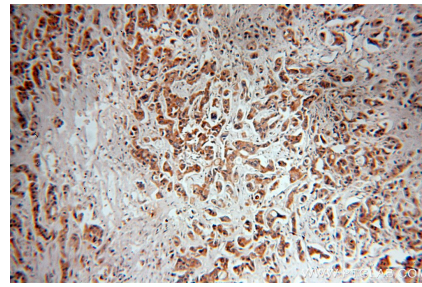
For technical support and original validation data for this product please contact:  
T: 1 (888) 4PTGLAB (1-888-478-4522) (toll free in USA), or 1(312) 455-8498 (outside USA)  
E: proteintech@ptglab.com  
W: ptglab.com

This product is exclusively available under Proteintech Group brand and is not available to purchase from any other manufacturer.

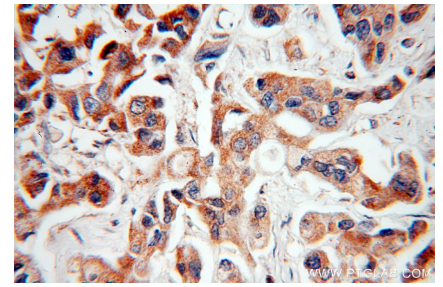
## Ausgewählte Validierungsdaten



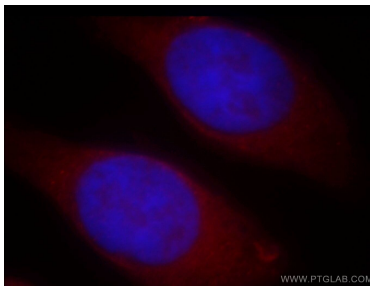
PC-3 cells were subjected to SDS PAGE followed by western blot with 19188-1-AP (NAT1 antibody) at dilution of 1:500 incubated at room temperature for 1.5 hours.



Immunohistochemical analysis of paraffin-embedded human breast cancer using 19188-1-AP (NAT1 antibody) at dilution of 1:100 (under 10x lens).



Immunohistochemical analysis of paraffin-embedded human breast cancer using 19188-1-AP (NAT1 antibody) at dilution of 1:100 (under 40x lens).



Immunofluorescent analysis of HeLa cells, using NAT1 antibody 19188-1-AP at 1:25 dilution and Rhodamine-labeled goat anti-rabbit IgG (red). Blue pseudocolor = DAPI (fluorescent DNA dye).