

Nur für Forschungszwecke

SEMA3C Polyklonaler Antikörper

Katalog-Nr.: 19242-1-AP

Vorgestelltes Produkt

2 Publikationen



Allgemeine Informationen

Katalog-Nr.:
19242-1-AP

Größe:

150ul, Konzentration: 220 µg/ml von
Nanodrop und 220 µg/ml durch die
Bradford-Methode mit BSA als
Standard;

Wirt:

Kaninchen

Isotyp:

IgG

Immunogen Katalognummer:
AG5480

GenBank-Zugangsnummer:

BC030690

GeneID (NCBI):

10512

Vollständiger Name:

sema domain, immunoglobulin
domain (Ig), short basic domain,
secreted, (semaphorin) 3C

Berechnete Masse:

85 kDa

Beobachtete Masse:

70 kDa

Reinigungsmethode:

Antigen-Affinitätsreinigung

Empfohlene Verdünnungen:

WB 1:500-1:2000

Anwendungen

Geprüfte Anwendungen:

WB, ELISA

In Publikationen genannte Anwendungen:

WB

Getestete Reaktivität:

Human, Maus

Zitierte Arten:

Human

Positivkontrollen:

WB: Mausherzgewebe,

Hintergrundinformationen

Bemerkenswerte Veröffentlichungen

Verfasser	Pubmed ID	Journal	Anwendung
Ruoyan Liu	31649890	Front Oncol	WB
Dalin Zhang	35785187	Front Oncol	WB

Lagerung

Lagerungsbedingungen:

Bei -20°C lagern. Nach dem Versand ein Jahr lang stabil

Lagerungspuffer:

PBS mit 0.02% Natriumazid und 50% Glycerin pH 7.3.

Aliquotieren ist nicht notwendig bei -20°C Lagerung

*** 20ul-Größen enthalten 0.1% BSA

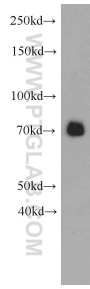
For technical support and original validation data for this product please contact:

T: 1 (888) 4PTGLAB (1-888-478-4522) (toll free
in USA), or 1(312) 455-8498 (outside USA)

E: proteintech@ptglab.com
W: ptglab.com

This product is exclusively available under Proteintech
Group brand and is not available to purchase from any
other manufacturer.

Ausgewählte Validierungsdaten



mouse heart tissue were subjected to SDS PAGE followed by western blot with 19242-1-AP (SEMA3C antibody) at dilution of 1:500 incubated at room temperature for 1.5 hours.