

Nur für Forschungszwecke

ATN1 Polyklonaler Antikörper

Katalog-Nr.:19243-1-AP



Allgemeine Informationen

Katalog-Nr.: 19243-1-AP	GenBank-Zugangsnummer: BC051795	Reinigungsmethode: Antigen-Affinitätsreinigung
Größe: 150ul , Konzentration: 260 µg/ml von Nanodrop und 227 µg/ml durch die Bradford-Methode mit BSA als Standard;	GeneID (NCBI): 1822	Empfohlene Verdünnungen: WB 1:200-1:1000 IHC 1:20-1:200
Wirt: Kaninchen	Vollständiger Name: atrophin 1	
Isotyp: IgG	Berechnete Masse: 125 kDa	
Immunogen Katalognummer: AG5835	Beobachtete Masse: 105-110 kDa	

Anwendungen

Geprüfte Anwendungen: IHC, WB, ELISA	Positivkontrollen: WB : Maushodengewebe, IHC : humanes Eierstockgewebe, humanes Hodengewebe
Getestete Reaktivität: Human, Maus	
Hinweis-IHC: Antigenmaskierung mit TE-Puffer pH 9,0 empfohlen. (*) Wahlweise kann die Antigenmaskierung auch mit Citratpuffer pH 6,0 erfolgen.	

Hintergrundinformationen

ATN1 also known as Atrophia-1 is a protein that in humans is encoded by the ATN1 gene. Dentatorubral pallidolysian atrophy is a rare neurodegenerative disorder characterized by cerebellar ataxia, myoclonic epilepsy, choreoathetosis, and dementia. The disorder is related to the expansion of a trinucleotide repeat within this gene. The encoded protein includes a serine repeat and a region of alternating acidic and basic amino acids, as well as the variable glutamine repeat.

Lagerung

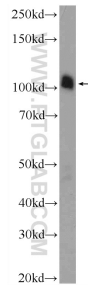
Lagerungsbedingungen:
Bei -20°C lagern. Nach dem Versand ein Jahr lang stabil
Lagerungspuffer:
PBS mit 0.02% Natriumazid und 50% Glycerin pH 7.3.
Aliquotieren ist nicht notwendig bei -20°C Lagerung

*** 20ul-Größen enthalten 0.1% BSA

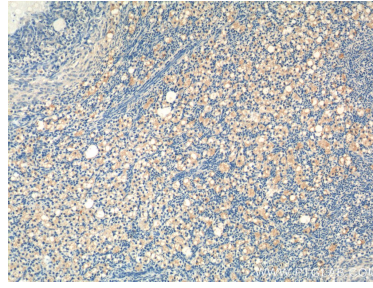
For technical support and original validation data for this product please contact:
T: 1 (888) 4PTGLAB (1-888-478-4522) (toll free in USA), or 1(312) 455-8498 (outside USA)
E: proteintech@ptglab.com
W: ptglab.com

This product is exclusively available under Proteintech Group brand and is not available to purchase from any other manufacturer.

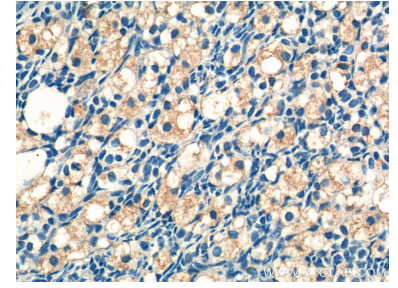
Ausgewählte Validierungsdaten



mouse testis tissue were subjected to SDS PAGE followed by western blot with 19243-1-AP (ATN1 Antibody) at dilution of 1:300 incubated at room temperature for 1.5 hours.



Immunohistochemical analysis of paraffin-embedded human ovary tissue slide using 19243-1-AP (ATN1 Antibody) at dilution of 1:50 (under 10x lens).



Immunohistochemical analysis of paraffin-embedded human ovary tissue slide using 19243-1-AP (ATN1 Antibody) at dilution of 1:50 (under 40x lens).