

Nur für Forschungszwecke

KIF18A Polyklonaler Antikörper

Katalog-Nr.:19245-1-AP

Vorgestelltes Produkt

11 Publikationen



Allgemeine Informationen

Katalog-Nr.:
19245-1-AP

Größe:

150ul, Konzentration: 450 µg/ml von
Nanodrop und 327 µg/ml durch die
Bradford-Methode mit BSA als
Standard;

Wirt:

Kaninchen

Isotyp:

IgG

Immunogen Katalognummer:

AG6166

GenBank-Zugangsnummer:

BC048347

GeneID (NCBI):

81930

Vollständiger Name:

kinesin family member 18A

Berechnete Masse:

102 kDa

Beobachtete Masse:

102 kDa

Reinigungsmethode:

Antigen-Affinitätsreinigung

Empfohlene Verdünnungen:

WB 1:500-1:2000

IP 0.5-4.0 ug für IP und 1:500-1:1000

für WB

IHC 1:50-1:500

Anwendungen

Geprüfte Anwendungen:

IHC, IP, WB, ELISA

In Publikationen genannte Anwendungen:

IF, IHC, WB

Getestete Reaktivität:

Human

Zitierte Arten:

Human, Maus

**Hinweis-IHC: Antigendemaskierung mit TE-
Puffer pH 9,0 empfohlen. (*) Wahlweise
kann die Antigendemaskierung auch mit
Citratpuffer pH 6,0 erfolgen.**

Positivkontrollen:

WB: Jurkat-Zellen, HeLa-Zellen

IP: Jurkat-Zellen,

IHC: humanes Kolonkarzinomgewebe, humanes
Lebergewebe, humanes Mammakarzinomgewebe

Hintergrundinformationen

Bemerkenswerte Veröffentlichungen

Verfasser	Pubmed ID	Journal	Anwendung
Fu-Tao Chen	31772692	Dis Markers	WB
Weijia Liao	25431949	Oncotarget	IHC
Feng Tang	30459823	Cell Div	WB,IF

Lagerung

Lagerungsbedingungen:

Bei -20°C lagern. Nach dem Versand ein Jahr lang stabil

Lagerungspuffer:

PBS mit 0.02% Natriumazid und 50% Glycerin pH 7.3.

Aliquotieren ist nicht notwendig bei -20°C Lagerung

*** 20ul-Größen enthalten 0.1% BSA

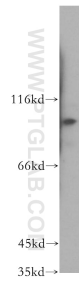
For technical support and original validation data for this product please contact:

T: 1 (888) 4PTGLAB (1-888-478-4522) (toll free
in USA), or 1(312) 455-8498 (outside USA)

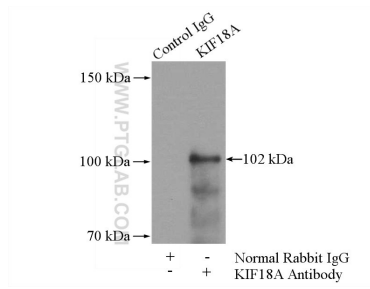
E: proteintech@ptglab.com
W: ptglab.com

This product is exclusively available under Proteintech
Group brand and is not available to purchase from any
other manufacturer.

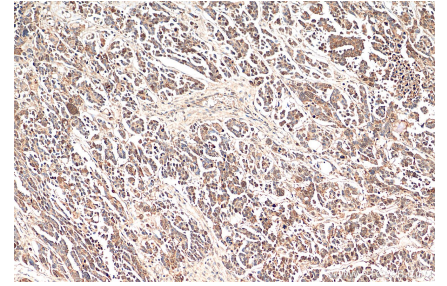
Ausgewählte Validierungsdaten



Jurkat cells were subjected to SDS PAGE followed by western blot with 19245-1-AP (KIF18A antibody) at dilution of 1:500 incubated at room temperature for 1.5 hours.



IP Result of anti-KIF18A (IP:19245-1-AP, 4ug; Detection:19245-1-AP 1:500) with Jurkat cells lysate 2400ug.



Immunohistochemical analysis of paraffin-embedded human colon cancer tissue slide using 19245-1-AP (KIF18A antibody) at dilution of 1:200 (under 10x lens). Heat mediated antigen retrieval with Tris-EDTA buffer (pH 9.0).