

Nur für Forschungszwecke

COSMC Polyklonaler Antikörper

Katalog-Nr.:19254-1-AP

Vorgestelltes Produkt

6 Publikationen



Allgemeine Informationen

Katalog-Nr.: 19254-1-AP	GenBank-Zugangsnummer: BC050441	Reinigungsmethode: Antigen-Affinitätsreinigung
Größe: 150ul , Konzentration: 260 µg/ml von Nanodrop und 200 µg/ml durch die Bradford-Methode mit BSA als Standard;	GeneID (NCBI): 29071	Empfohlene Verdünnungen: WB 1:500-1:2000 IHC 1:50-1:500
Wirt: Kaninchen	Vollständiger Name: C1GALT1-specific chaperone 1	
Isotyp: IgG	Berechnete Masse: 36 kDa	
Immunogen Katalognummer: AG6899	Beobachtete Masse: 36-37 kDa	

Anwendungen

Geprüfte Anwendungen: IHC, WB,ELISA	Positivkontrollen: WB : HeLa-Zellen, Caco-2-Zellen, HepG2-Zellen IHC : humanes Kolonkarzinomgewebe,
In Publikationen genannte Anwendungen: IF, IHC, WB	
Getestete Reaktivität: Human, Maus, Ratte	
Zitierte Arten: Human, Maus	
Hinweis-IHC: Antigendemaskierung mit TE-Puffer pH 9,0 empfohlen. (*) Wahlweise kann die Antigendemaskierung auch mit Citratpuffer pH 6,0 erfolgen.	

Hintergrundinformationen

COSMC (C1GALT1C1) is a molecular chaperone required for expression of active T-synthase (CIGALT1) which catalyzes the synthesis of Tn antigen. Tn antigens are cancer-associated glycans and play an important role in tumor progression. Dysfunctional COSMC is able to convert a wild type protein into a tumor-specific antigen affecting tumor cell biology. COSMC overexpression had been observed in various cancers. COSMC mutations have been observed in an autoimmune disease Tn syndrome.

Bemerkenswerte Veröffentlichungen

Verfasser	Pubmed ID	Journal	Anwendung
Ruisong Ding	34644263	Aging (Albany NY)	WB
Li Huang	33040455	Aging Cell	WB
Lin Luo	32683071	Respir Physiol Neurobiol	IHC

Lagerung

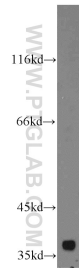
Lagerungsbedingungen:
Bei -20°C lagern. Nach dem Versand ein Jahr lang stabil
Lagerungspuffer:
PBS mit 0.02% Natriumazid und 50% Glycerin pH 7.3.
Aliquotieren ist nicht notwendig bei -20°C Lagerung

*** 20ul-Größen enthalten 0.1% BSA

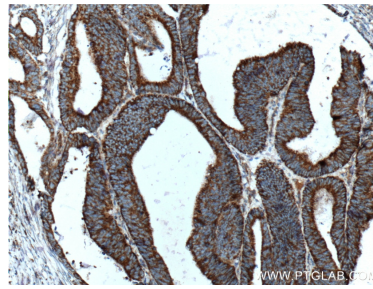
For technical support and original validation data for this product please contact:
T: 1 (888) 4PTGLAB (1-888-478-4522) (toll free in USA), or 1(312) 455-8498 (outside USA)
E: proteintech@ptglab.com
W: ptglab.com

This product is exclusively available under Proteintech Group brand and is not available to purchase from any other manufacturer.

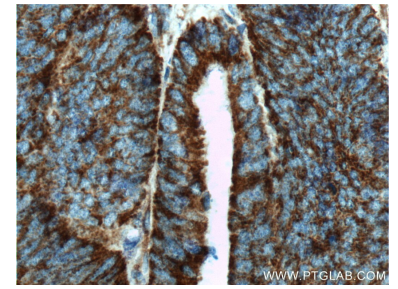
Ausgewählte Validierungsdaten



HeLa cells were subjected to SDS PAGE followed by western blot with 19254-1-AP (COSMC antibody) at dilution of 1:800 incubated at room temperature for 1.5 hours.



Immunohistochemical analysis of paraffin-embedded human colon cancer tissue slide using 19254-1-AP (COSMC antibody at dilution of 1:200 (under 10x lens). Heat mediated antigen retrieval with Tris-EDTA buffer (pH 9.0).



Immunohistochemical analysis of paraffin-embedded human colon cancer tissue slide using 19254-1-AP (COSMC antibody at dilution of 1:200 (under 40x lens). Heat mediated antigen retrieval with Tris-EDTA buffer (pH 9.0).