

Nur für Forschungszwecke

COX16 Polyklonaler Antikörper

Katalog-Nr.: 19425-1-AP

Vorgestelltes Produkt

4 Publikationen



Allgemeine Informationen

Katalog-Nr.:
19425-1-AP

Größe:

150ul, Konzentration: 300 µg/ml von
Nanodrop und 160 µg/ml durch die
Bradford-Methode mit BSA als
Standard;

Wirt:

Kaninchen

Isotyp:

IgG

Immunogen Katalognummer:

AG13756

GenBank-Zugangsnummer:

BC001702

GeneID (NCBI):

51241

Vollständiger Name:

COX16 cytochrome c oxidase
assembly homolog (*S. cerevisiae*)

Berechnete Masse:

106 aa, 12 kDa

Beobachtete Masse:

12 kDa

Reinigungsmethode:

Antigen-Affinitätsreinigung

Empfohlene Verdünnungen:

WB 1:200-1:1000

Anwendungen

Geprüfte Anwendungen:

WB, ELISA

In Publikationen genannte Anwendungen:

WB

Getestete Reaktivität:

Human, Maus

Zitierte Arten:

Human

Positivkontrollen:

WB: HeLa-Zellen, SH-SY5Y-Zellen

Hintergrundinformationen

Bemerkenswerte Veröffentlichungen

Verfasser	Pubmed ID	Journal	Anwendung
Jasmin Adriana Schafer	34847359	Mol Cell	WB
Eva Nývltová	35750769	Nat Commun	WB
Abhishek Aich	29381136	Elife	WB

Lagerung

Lagerungsbedingungen:

Bei -20°C lagern. Nach dem Versand ein Jahr lang stabil

Lagerungspuffer:

PBS mit 0.02% Natriumazid und 50% Glycerin pH 7.3.

Aliquotieren ist nicht notwendig bei -20°C Lagerung

*** 20ul-Größen enthalten 0.1% BSA

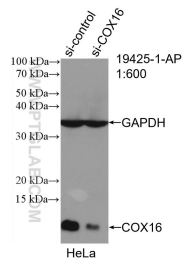
For technical support and original validation data for this product please contact:

T: 1 (888) 4PTGLAB (1-888-478-4522) (toll free
in USA), or 1(312) 455-8498 (outside USA)

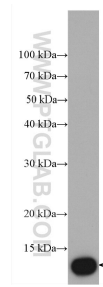
E: proteintech@ptglab.com
W: ptglab.com

This product is exclusively available under Proteintech Group brand and is not available to purchase from any other manufacturer.

Ausgewählte Validierungsdaten



WB result of COX16 antibody (19425-1-AP; 1:600; incubated at room temperature for 1.5 hours) with sh-Control and sh-COX16 transfected HeLa cells.



HeLa cells were subjected to SDS PAGE followed by western blot with 19425-1-AP (COX16 antibody) at dilution of 1:300 incubated at room temperature for 1.5 hours.