

Nur für Forschungszwecke

HUWE1 Polyklonaler Antikörper

Katalog-Nr.:19430-1-AP

Vorgestelltes Produkt

7 Publikationen



Allgemeine Informationen

Katalog-Nr.: 19430-1-AP	GenBank-Zugangsnummer: BC002602	Reinigungsmethode: Antigen-Affinitätsreinigung
Größe: 150ul , Konzentration: 600 µg/ml von Nanodrop und 333 µg/ml durch die Bradford-Methode mit BSA als Standard;	GeneID (NCBI): 10075	Empfohlene Verdünnungen: WB 1:500-1:3000 IHC 1:500-1:2000
Wirt: Kaninchen	Vollständiger Name: HECT, UBA and WWE domain containing 1	
Isotyp: IgG	Berechnete Masse: 437 aa, 482 kDa	
Immunogen Katalognummer: AG13763	Beobachtete Masse: 482 kDa	

Anwendungen

Geprüfte Anwendungen: IHC, WB, ELISA	Positivkontrollen: WB : Daudi-Zellen, HEK-293-Zellen
In Publikationen genannte Anwendungen: IF, IP, WB	IHC : humanes Lungenkarzinomgewebe, humanes Kolonkarzinomgewebe, humanes Lungengewebe
Getestete Reaktivität: Human, Maus	
Zitierte Arten: Human, Maus	
Hinweis-IHC: Antigenmaskierung mit TE-Puffer pH 9,0 empfohlen. (*) Wahlweise kann die Antigenmaskierung auch mit Citratpuffer pH 6,0 erfolgen.	

Hintergrundinformationen

HUWE1 encodes a HECT domain ubiquitin ligase which is a large protein (500 kDa) has attracted considerable interest because several and quite disparate substrates have been assigned to this E3. It has a role in regulating Bergmann glia differentiation and this ubiquitin ligase orchestrates the programming of the neural progenitors that give rise to neurons and glia in the cerebellum. HUWE1 is essential for proliferation of a subset of tumor cells, and negative regulator of TP53 during the colorectal carcinoma progression through the ubiquitination pathway mediated by the HECT domain (PMID:15567145). HUWE1 plays a critical role in lung cancer and increased HUWE1 expression is significantly associated with worse prognosis which suggest that HUWE1 might be a potential target for lung cancer therapy (PMID: 30026863).

Bemerkenswerte Veröffentlichungen

Verfasser	Pubmed ID	Journal	Anwendung
Patricia Wilson	34553755	J Cell Sci	WB,IP
Hui You	28137758	J Cell Sci	WB
Qian Zhu	32017279	FASEB J	WB

Lagerung

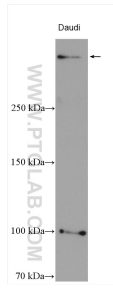
Lagerungsbedingungen:
Bei -20°C lagern. Nach dem Versand ein Jahr lang stabil
Lagerungspuffer:
PBS mit 0.02% Natriumazid und 50% Glycerin pH 7.3.
Aliquotieren ist nicht notwendig bei -20°C Lagerung

*** 20ul-Größen enthalten 0.1% BSA

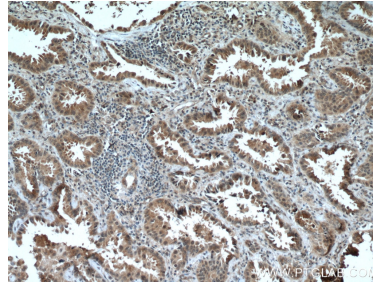
For technical support and original validation data for this product please contact:
T: 1 (888) 4PTGLAB (1-888-478-4522) (toll free in USA), or 1(312) 455-8498 (outside USA)
E: proteintech@ptglab.com
W: ptglab.com

This product is exclusively available under Proteintech Group brand and is not available to purchase from any other manufacturer.

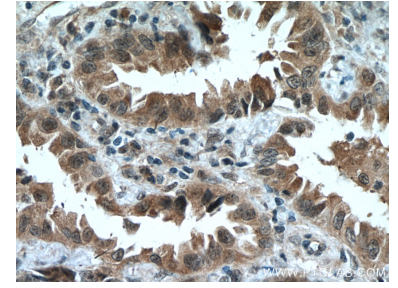
Ausgewählte Validierungsdaten



Daudi cells were subjected to SDS PAGE followed by western blot with 19430-1-AP (HUWE1 antibody) at dilution of 1:1500 incubated at room temperature for 1.5 hours.



Immunohistochemical analysis of paraffin-embedded human lung cancer tissue slide using 19430-1-AP (HUWE1 antibody) at dilution of 1:1000 (under 10x lens. Heat mediated antigen retrieval with Tris-EDTA buffer (pH 9.0).



Immunohistochemical analysis of paraffin-embedded human lung cancer tissue slide using 19430-1-AP (HUWE1 antibody) at dilution of 1:1000 (under 40x lens. Heat mediated antigen retrieval with Tris-EDTA buffer (pH 9.0).