

Nur für Forschungszwecke

ALDH3B1 Polyklonaler Antikörper

Katalog-Nr.:19446-1-AP

Vorgestelltes Produkt

4 Publikationen



Allgemeine Informationen

Katalog-Nr.: 19446-1-AP	GenBank-Zugangsnummer: BC002553	Reinigungsmethode: Antigen-Affinitätsreinigung
Größe: 150ul, Konzentration: 400 µg/ml von Nanodrop und 347 µg/ml durch die Bradford-Methode mit BSA als Standard;	GeneID (NCBI): 221	Empfohlene Verdünnungen: WB 1:200-1:1000 IHC 1:20-1:200
Wirt: Kaninchen	Vollständiger Name: aldehyde dehydrogenase 3 family, member B1	
Isotyp: IgG	Berechnete Masse: 52 kDa	
Immunogen Katalognummer: AG7025	Beobachtete Masse: 55 kDa	

Anwendungen

Geprüfte Anwendungen: IHC, WB, ELISA	Positivkontrollen: WB : RAW 264.7-Zellen, IHC : humanes Lungenkarzinomgewebe, humanes Nierenzellkarzinomgewebe
In Publikationen genannte Anwendungen: IHC, WB	
Getestete Reaktivität: Human, Maus	
Zitierte Arten: Human, Maus	
Hinweis-IHC: Antigendemaskierung mit TE-Puffer pH 9,0 empfohlen. (*) Wahlweise kann die Antigendemaskierung auch mit Citratpuffer pH 6,0 erfolgen.	

Hintergrundinformationen

ALDH3B1(Aldehyde dehydrogenase family 3 member B1) is also named as ALDH7 and belongs to the aldehyde dehydrogenase family. It catalyzes fatty and aromatic aldehydes. ALDH3B1 may play a role in the detoxification of aldehydes produced during oxidative stress. This protein has 2 isoforms produced by alternative splicing.

Bemerkenswerte Veröffentlichungen

Verfasser	Pubmed ID	Journal	Anwendung
Carlos J Diaz Osterman	31478830	Elife	WB
Zhenjie Wu	36327089	Cell Stress Chaperones	WB
Zeyu Wang	35116021	Front Immunol	WB

Lagerung

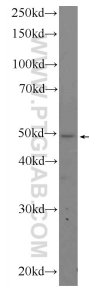
Lagerungsbedingungen:
Bei -20°C lagern. Nach dem Versand ein Jahr lang stabil
Lagerungspuffer:
PBS mit 0.02% Natriumazid und 50% Glycerin pH 7.3.
Aliquotieren ist nicht notwendig bei -20°C Lagerung

*** 20ul-Größen enthalten 0.1% BSA

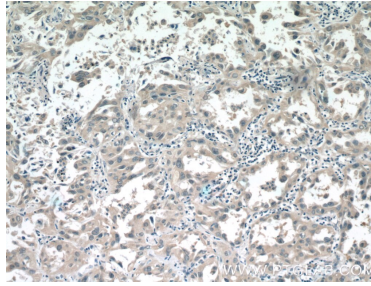
For technical support and original validation data for this product please contact:
T: 1 (888) 4PTGLAB (1-888-478-4522) (toll free in USA), or 1(312) 455-8498 (outside USA)
E: proteintech@ptglab.com
W: ptglab.com

This product is exclusively available under Proteintech Group brand and is not available to purchase from any other manufacturer.

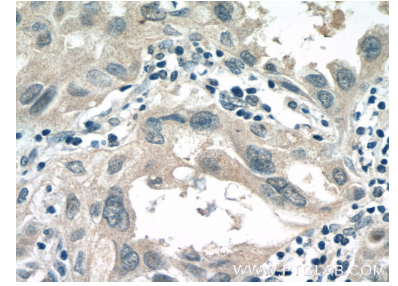
Ausgewählte Validierungsdaten



RAW 264.7 cells were subjected to SDS PAGE followed by western blot with 19446-1-AP (ALDH3B1 Antibody) at dilution of 1:300 incubated at room temperature for 1.5 hours.



Immunohistochemical analysis of paraffin-embedded human lung cancer tissue slide using 19446-1-AP (ALDH3B1 Antibody) at dilution of 1:50 (under 10x lens).



Immunohistochemical analysis of paraffin-embedded human lung cancer tissue slide using 19446-1-AP (ALDH3B1 Antibody) at dilution of 1:50 (under 40x lens).