

Nur für Forschungszwecke

TRPC1 Polyklonaler Antikörper

Katalog-Nr.:19482-1-AP

Vorgestelltes Produkt

9 Publikationen



Allgemeine Informationen

Katalog-Nr.:

19482-1-AP

Größe:

150ul, Konzentration: 600 µg/ml von Nanodrop und 293 µg/ml durch die Bradford-Methode mit BSA als Standard;

Wirt:

Kaninchen

Isotyp:

IgG

GenBank-Zugangsnummer:

NM_003304

GeneID (NCBI):

7220

Vollständiger Name:

transient receptor potential cation channel, subfamily C, member 1

Berechnete Masse:

91 kDa

Beobachtete Masse:

90 kDa, 130 kDa

Reinigungsmethode:

Antigen-Affinitätsreinigung

Empfohlene Verdünnungen:

WB 1:500-1:2000

IHC 1:50-1:500

IF 1:10-1:100

Anwendungen

Geprüfte Anwendungen:

FC, IF, IHC, WB, ELISA

In Publikationen genannte Anwendungen:

IF, IP, WB

Getestete Reaktivität:

Human, Maus, Ratte

Zitierte Arten:

Human, Maus, Ratte

Hinweis-IHC: Antigendemaskierung mit TE-Puffer pH 9,0 empfohlen. (*) Wahlweise kann die Antigendemaskierung auch mit Citratpuffer pH 6,0 erfolgen.

Positivkontrollen:

WB: PC-3-Zellen, humanes Hirngewebe, humanes Hodengewebe, Mauslebergewebe, SH-SY5Y-Zellen

IHC: humanes Hirngewebe,

IF: PC-12-Zellen,

Hintergrundinformationen

TRPC1, also named as TRP1, belongs to the transient receptor family and TRPc subfamily. TRPC1 is thought to form a receptor-activated non-selective calcium permeant cation channel. It has been reported that the mGluR1 evoked slow EPSC is mediated by the TRPC1 cation channel. It is operated by a phosphatidylinositol second messenger system activated by receptor tyrosine kinases or G-protein coupled receptors.

Bemerkenswerte Veröffentlichungen

Verfasser	Pubmed ID	Journal	Anwendung
Wenyu Yang	36310238	Commun Biol	WB,IP
Shiji Huo	34836549	J Neuroinflammation	WB,IF
Schmid Evi E	23171960	Cell Physiol Biochem	WB

Lagerung

Lagerungsbedingungen:

Bei -20°C lagern. Nach dem Versand ein Jahr lang stabil

Lagerungspuffer:

PBS mit 0.02% Natriumazid und 50% Glycerin pH 7.3.

Aliquotieren ist nicht notwendig bei -20°C Lagerung

*** 20ul-Größen enthalten 0.1% BSA

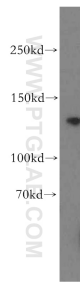
For technical support and original validation data for this product please contact:

T: 1 (888) 4PTGLAB (1-888-478-4522) (toll free in USA), or 1(312) 455-8498 (outside USA)

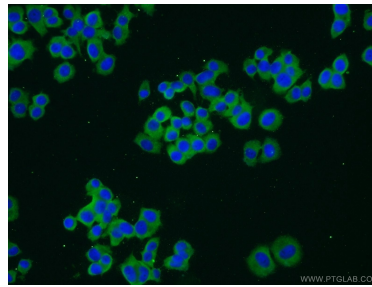
E: proteintech@ptglab.com
W: ptglab.com

This product is exclusively available under Proteintech Group brand and is not available to purchase from any other manufacturer.

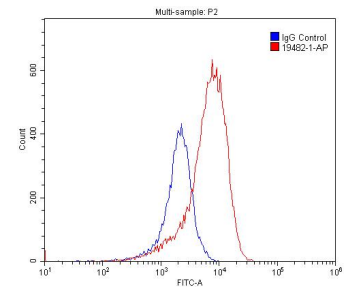
Ausgewählte Validierungsdaten



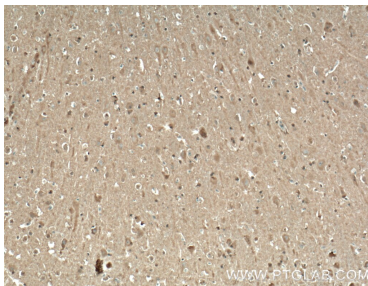
PC-3 cells were subjected to SDS PAGE followed by western blot with 19482-1-AP (TRPC1 antibody) at dilution of 1:500 incubated at room temperature for 1.5 hours.



Immunofluorescent analysis of PC-12 cells using 19482-1-AP (TRPC1 antibody) at dilution of 1:25 and Alexa Fluor 488-conjugated AffiniPure Goat Anti-Rabbit IgG(H+L).



1X10⁶ PC-3 cells were stained with 0.2ug TRPC1 antibody (19482-1-AP, red) and control antibody (blue). Fixed with 4% PFA blocked with 3% BSA (30 min). Alexa Fluor 488-conjugated AffiniPure Goat Anti-Rabbit IgG(H+L) with dilution 1:1500.



Immunohistochemical analysis of paraffin-embedded human brain tissue slide using 19482-1-AP (TRPC1 Antibody) at dilution of 1:200 (under 10x lens). Heat mediated antigen retrieval with Tris-EDTA buffer (pH 9.0).