

Nur für Forschungszwecke

VLDLR Polyklonaler Antikörper

Katalog-Nr.: 19493-1-AP

6 Publikationen



Allgemeine Informationen

Katalog-Nr.: 19493-1-AP	GenBank-Zugangsnummer: NM_003383	Reinigungsmethode: Antigen-Affinitätsreinigung
Größe: 150ul, Konzentration: 300 µg/ml von Nanodrop und 287 µg/ml durch die Bradford-Methode mit BSA als Standard;	GeneID (NCBI): 7436	Empfohlene Verdünnungen: WB 1:500-1:1000
Wirt: Kaninchen	Vollständiger Name: very low density lipoprotein receptor	
Isotyp: IgG	Berechnete Masse: 96 kDa	
	Beobachtete Masse: 96 kDa, 160 kDa	

Anwendungen

Geprüfte Anwendungen: WB, ELISA	Positivkontrollen: WB : MCF-7-Zellen, Maus-Eierstockgewebe
In Publikationen genannte Anwendungen: IF, WB	
Getestete Reaktivität: Human, Maus, Ratte	
Zitierte Arten: Human, Maus, Ratte, Zebrafisch	

Hintergrundinformationen

VLDLR binds VLDL and transports it into cells by endocytosis. In order to be internalized, the receptor-ligand complexes must first cluster into clathrin-coated pits. VLDLR binding to Reelin induces tyrosine phosphorylation of Dab1 and modulation of Tau phosphorylation (cytoplasmic domain of low-density lipoprotein receptor). For glycosylated, the MW of VLDLR migrates to ~160kd.

Bemerkenswerte Veröffentlichungen

Verfasser	Pubmed ID	Journal	Anwendung
Rui Guo	36313120	Front Nutr	WB
Xue Wu	31632274	Front Pharmacol	WB
Limin Liu	35108315	PLoS One	WB

Lagerung

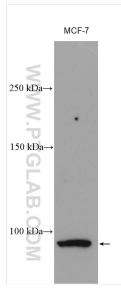
Lagerungsbedingungen:
Bei -20°C lagern. Nach dem Versand ein Jahr lang stabil
Lagerungspuffer:
PBS mit 0.02% Natriumazid und 50% Glycerin pH 7.3.
Aliquotieren ist nicht notwendig bei -20°C Lagerung

*** 20ul-Größen enthalten 0.1% BSA

For technical support and original validation data for this product please contact:
T: 1 (888) 4PTGLAB (1-888-478-4522) (toll free in USA), or 1(312) 455-8498 (outside USA)
E: proteintech@ptglab.com
W: ptglab.com

This product is exclusively available under Proteintech Group brand and is not available to purchase from any other manufacturer.

Ausgewählte Validierungsdaten



MCF-7 cells were subjected to SDS PAGE followed by western blot with 19493-1-AP (VLDLR antibody) at dilution of 1:800 incubated at room temperature for 1.5 hours.