

Nur für Forschungszwecke

SULT1A3 Polyklonaler Antikörper

Katalog-Nr.: 19499-1-AP

2 Publikationen



Allgemeine Informationen

Katalog-Nr.:
19499-1-AP

Größe:
150ul, Konzentration: 400 µg/ml von
Nanodrop und 300 µg/ml durch die
Bradford-Methode mit BSA als
Standard;

Wirt:
Kaninchen

Isotyp:
IgG

GenBank-Zugangsnummer:
NM_177552

GeneID (NCBI):
6818

Vollständiger Name:
sulfotransferase family, cytosolic, 1A,
phenol-preferring, member 3

Berechnete Masse:
34 kDa

Beobachtete Masse:
30-34 kDa

Reinigungsmethode:

Antigen-Affinitätsreinigung

Empfohlene Verdünnungen:

WB 1:1000-1:4000
IP 0.5-4.0 µg für IP und 1:200-1:1000
für WB
IHC 1:20-1:200

Anwendungen

Geprüfte Anwendungen:
IHC, IP, WB, ELISA

In Publikationen genannte Anwendungen:
IHC, WB

Getestete Reaktivität:
Human, Maus

Zitierte Arten:
Human, Maus

**Hinweis-IHC: Antigenmaskierung mit TE-
Puffer pH 9,0 empfohlen. (*) Wahlweise
kann die Antigenmaskierung auch mit
Citratpuffer pH 6,0 erfolgen.**

Positivkontrollen:

WB: HT-29-Zellen, Caco-2-Zellen, COLO 320-Zellen,
HepG2-Zellen, HuH-7-Zellen, Mauslebergewebe, MCF-
7-Zellen

IP: COLO 320-Zellen,

IHC: humanes Leberzirrhosegewebe, humanes
Mammakarzinomgewebe

Hintergrundinformationen

SULT1A3, also named as STM and SULT1A4, belongs to the sulfotransferase 1 family. SULT1A3 catalyzes the sulfate conjugation of phenolic monoamines (neurotransmitters such as dopamine, norepinephrine and serotonin) and phenolic and catechol drugs.

Bemerkenswerte Veröffentlichungen

Verfasser	Pubmed ID	Journal	Anwendung
Danyang Tian	33318871	J Adv Res	WB
Miksits Michaela M	19747768	Cancer Lett	IHC

Lagerung

Lagerungsbedingungen:

Bei -20°C lagern. Nach dem Versand ein Jahr lang stabil

Lagerungspuffer:

PBS mit 0.02% Natriumazid und 50% Glycerin pH 7.3.

Aliquotieren ist nicht notwendig bei -20°C Lagerung

***** 20ul-Größen enthalten 0.1% BSA**

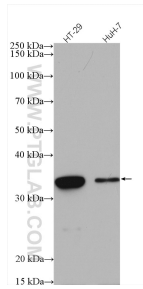
For technical support and original validation data for this product please contact:

T: 1 (888) 4PTGLAB (1-888-478-4522) (toll free
in USA), or 1(312) 455-8498 (outside USA)

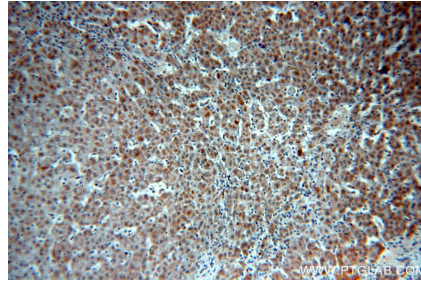
E: proteintech@ptglab.com
W: ptglab.com

**This product is exclusively available under Proteintech
Group brand and is not available to purchase from any
other manufacturer.**

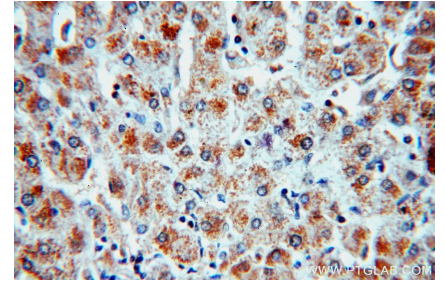
Ausgewählte Validierungsdaten



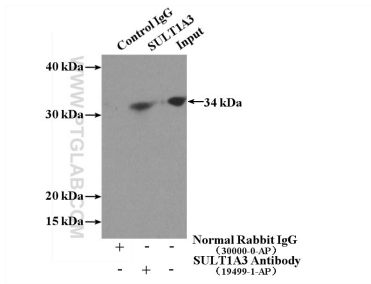
Various lysates were subjected to SDS PAGE followed by western blot with 19499-1-AP (SULT1A3 antibody) at dilution of 1:2000 incubated at room temperature for 1.5 hours.



Immunohistochemical analysis of paraffin-embedded human hepatocirrhosis using 19499-1-AP (SULT1A3 antibody) at dilution of 1:50 (under 10x lens).



Immunohistochemical analysis of paraffin-embedded human hepatocirrhosis using 19499-1-AP (SULT1A3 antibody) at dilution of 1:50 (under 40x lens).



IP Result of anti-SULT1A3 (IP:19499-1-AP, 4ug; Detection:19499-1-AP 1:200) with COLO 320 cells lysate 2240ug.