

Nur für Forschungszwecke

PACS2-Specific Polyklonaler Antikörper



Katalog-Nr.:19508-1-AP

Vorgestelltes Produkt

15 Publikationen

Allgemeine Informationen

Katalog-Nr.: 19508-1-AP	GenBank-Zugangsnummer: NM_015197	Reinigungsmethode: Antigen-Affinitätsreinigung
Größe: 150ul , Konzentration: 600 µg/ml von Nanodrop und 313 µg/ml durch die Bradford-Methode mit BSA als Standard;	GeneID (NCBI): 23241	Empfohlene Verdünnungen: WB 1:500-1:1000 IHC 1:50-1:500 IF 1:10-1:100
Wirt: Kaninchen	Vollständiger Name: phosphofurin acidic cluster sorting protein 2	
Isotyp: IgG	Berechnete Masse: 98 kDa	
	Beobachtete Masse: 116 kDa	

Anwendungen

Geprüfte Anwendungen:

IF, IHC, WB, ELISA

In Publikationen genannte Anwendungen:

IF, IHC, IP, WB

Getestete Reaktivität:

Human, Maus, Ratte

Zitierte Arten:

Human, Maus, Ratte

Hinweis-IHC: Antigendemaskierung mit TE-Puffer pH 9,0 empfohlen. (*) Wahlweise kann die Antigendemaskierung auch mit Citratpuffer pH 6,0 erfolgen.

Positivkontrollen:

WB : Maushirngewebe,

IHC : humanes Lebergewebe,

IF : MCF-7-Zellen,

Hintergrundinformationen

PACS2, also named PACS1L or KIAA0602, is one of PACS (phosphofurin acidic cluster sorting) proteins which are one such family of multifunctional membrane traffic regulators that mediate organ homeostasis and have important roles in diverse pathologies and disease states. PACS2 is a multifunctional sorting protein that controls the endoplasmic reticulum (ER)-mitochondria communication, ER homeostasis, and apoptosis. PACS2 may be involved in ion channel trafficking, directing acidic cluster-containing ion channels to distinct subcellular compartments.

Bemerkenswerte Veröffentlichungen

Verfasser	Pubmed ID	Journal	Anwendung
Chanyue Zhao	36138342	Mol Med	WB
Maria Sol Herrera-Cruz	34743744	Biol Direct	WB
Wei Shi	34726248	Int J Oncol	WB

Lagerung

Lagerungsbedingungen:

Bei -20°C lagern. Nach dem Versand ein Jahr lang stabil

Lagerungspuffer:

PBS mit 0.02% Natriumazid und 50% Glycerin pH 7.3.

Aliquotieren ist nicht notwendig bei -20°C Lagerung

*** 20ul-Größen enthalten 0.1% BSA

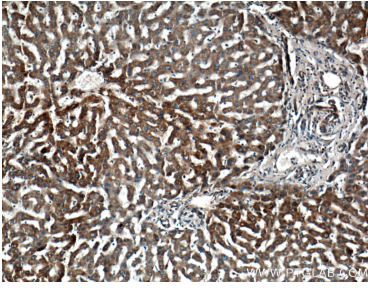
For technical support and original validation data for this product please contact:

T: 1 (888) 4PTGLAB (1-888-478-4522) (toll free in USA), or 1(312) 455-8498 (outside USA)

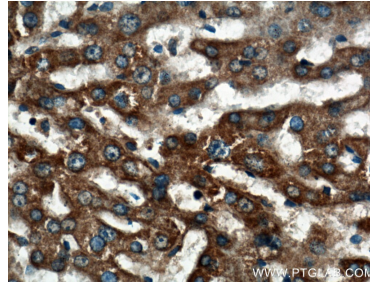
E: proteintech@ptglab.com
W: ptglab.com

This product is exclusively available under Proteintech Group brand and is not available to purchase from any other manufacturer.

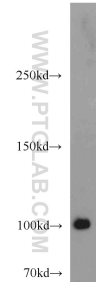
Ausgewählte Validierungsdaten



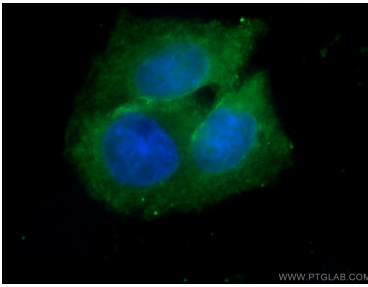
Immunohistochemical analysis of paraffin-embedded human liver tissue slide using 19508-1-AP (PACS2-Specific antibody) at dilution of 1:200 (under 10x lens).



Immunohistochemical analysis of paraffin-embedded human liver tissue slide using 19508-1-AP (PACS2-Specific antibody) at dilution of 1:200 (under 40x lens).



mouse brain tissue were subjected to SDS PAGE followed by western blot with 19508-1-AP (PACS2-Specific antibody) at dilution of 1:600 incubated at room temperature for 1.5 hours.



Immunofluorescent analysis of MCF-7 cells using 19508-1-AP (PACS2-Specific antibody) at dilution of 1:25 and Alexa Fluor 488-conjugated AffiniPure Goat Anti-Rabbit IgG(H+L).