

Nur für Forschungszwecke

# EDG7-Specific Polyklonaler Antikörper



Katalog-Nr.:19509-1-AP

1 Publikationen

## Allgemeine Informationen

<b>Katalog-Nr.:</b> 19509-1-AP	<b>GenBank-Zugangsnummer:</b> NM_012152	<b>Reinigungsmethode:</b> Antigen-Affinitätsreinigung
<b>Größe:</b> 150ul, Konzentration: 380 µg/ml von Nanodrop und 353 µg/ml durch die Bradford-Methode mit BSA als Standard;	<b>GeneID (NCBI):</b> 23566	<b>Empfohlene Verdünnungen:</b> WB 1:500-1:1000 IHC 1:20-1:200
<b>Wirt:</b> Kaninchen	<b>Vollständiger Name:</b> lysophosphatidic acid receptor 3	
<b>Isotyp:</b> IgG	<b>Berechnete Masse:</b> 40 kDa	
	<b>Beobachtete Masse:</b> 40-50 kDa	

## Anwendungen

<b>Geprüfte Anwendungen:</b> FC, IHC, WB, ELISA	<b>Positivkontrollen:</b> WB : PC-3-Zellen, humanes Hodengewebe, Maus-Pankreasgewebe IHC : humanes Herzgewebe,
<b>In Publikationen genannte Anwendungen:</b> IHC	
<b>Getestete Reaktivität:</b> Human, Maus, Ratte	
<b>Zitierte Arten:</b> Human	
<b>Hinweis-IHC: Antigendemaskierung mit TE-Puffer pH 9,0 empfohlen. (*) Wahlweise kann die Antigendemaskierung auch mit Citratpuffer pH 6,0 erfolgen.</b>	

## Hintergrundinformationen

LPAR3, also named as EDG7 and LPA3, belongs to the G-protein coupled receptor 1 family. LPAR3 is a receptor for lysophosphatidic acid (LPA), a mediator of diverse cellular activities. LPAR3 may play a role in the development of ovarian cancer. Seems to be coupled to the G(i)/G(o) and G(q) families of heteromeric G proteins. The antibody is specific to LPAR3.

## Bemerkenswerte Veröffentlichungen

Verfasser	Pubmed ID	Journal	Anwendung
Anastasia Meshcheryakova	31049165	Comput Struct Biotechnol J	IHC

## Lagerung

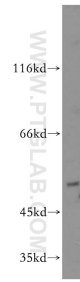
**Lagerungsbedingungen:**  
Bei -20°C lagern. Nach dem Versand ein Jahr lang stabil  
**Lagerungspuffer:**  
PBS mit 0.02% Natriumazid und 50% Glycerin pH 7.3.  
Aliquotieren ist nicht notwendig bei -20°C Lagerung

\*\*\* 20ul-Größen enthalten 0.1% BSA

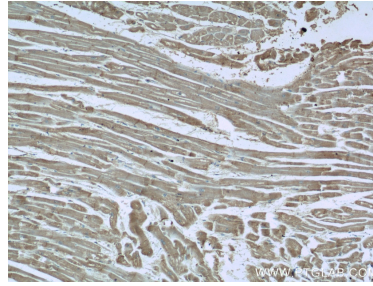
For technical support and original validation data for this product please contact:  
T: 1 (888) 4PTGLAB (1-888-478-4522) (toll free in USA), or 1(312) 455-8498 (outside USA)  
E: proteintech@ptglab.com  
W: ptglab.com

This product is exclusively available under Proteintech Group brand and is not available to purchase from any other manufacturer.

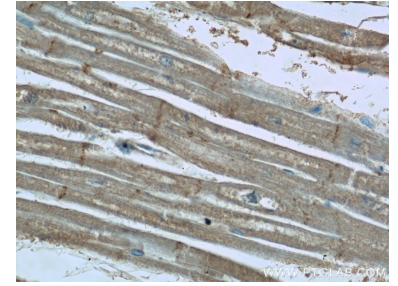
## Ausgewählte Validierungsdaten



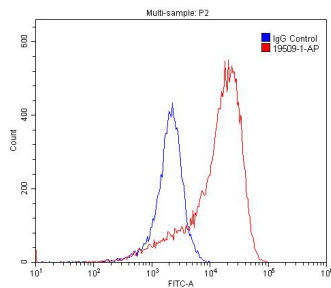
PC-3 cells were subjected to SDS PAGE followed by western blot with 19509-1-AP (EDG7-Specific antibody) at dilution of 1:500 incubated at room temperature for 1.5 hours.



Immunohistochemical analysis of paraffin-embedded human heart tissue slide using 19509-1-AP (EDG7-Specific antibody at dilution of 1:100 (under 10x lens).



Immunohistochemical analysis of paraffin-embedded human heart tissue slide using 19509-1-AP (EDG7-Specific antibody at dilution of 1:100 (under 40x lens).



1X10<sup>6</sup> PC-3 cells were stained with 0.2ug EDG7-Specific antibody (19509-1-AP, red) and control antibody (blue). Fixed with 4% PFA blocked with 3% BSA (30 min). Alexa Fluor 488-conjugated AffiniPure Goat Anti-Rabbit IgG(H+L) with dilution 1:1500.