

Nur für Forschungszwecke

# CES7-Specific Polyklonaler Antikörper

Katalog-Nr.:19520-1-AP



## Allgemeine Informationen

Katalog-Nr.:  
19520-1-AP

Größe:

150ul , Konzentration: 800 µg/ml von Nanodrop und 460 µg/ml durch die Bradford-Methode mit BSA als Standard;

Wirt:

Kaninchen

Isotyp:

IgG

GenBank-Zugangsnummer:

NM\_145024

GeneID (NCBI):

221223

Vollständiger Name:

carboxylesterase 7

Berechnete Masse:

64 kDa

Beobachtete Masse:

58-60 kDa

Reinigungsmethode:

Antigen-Affinitätsreinigung

Empfohlene Verdünnungen:

WB 1:200-1:1000

IF 1:20-1:200

## Anwendungen

Geprüfte Anwendungen:

IF, WB,ELISA

Getestete Reaktivität:

Human

Positivkontrollen:

WB : HepG2-Zellen,

IF : HepG2-Zellen,

## Hintergrundinformationen

CES7, also named as CAUXIN, CES4C1, CES5 and FLJ31547, belongs to the type-B carboxylesterase/lipase family. CES7 is involved in the detoxification of xenobiotics and in the activation of ester and amide prodrugs. CES7 catalyze the reaction: A carboxylic ester + H<sub>2</sub>O = an alcohol + a carboxylate. The antibody can recognize the isoform1 and isoform2.

## Lagerung

Lagerungsbedingungen:

Bei -20°C lagern. Nach dem Versand ein Jahr lang stabil

Lagerungspuffer:

PBS mit 0.02% Natriumazid und 50% Glycerin pH 7.3.

Aliquotieren ist nicht notwendig bei -20°C Lagerung

\*\*\* 20ul-Größen enthalten 0.1% BSA

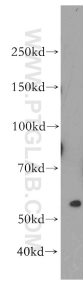
For technical support and original validation data for this product please contact:

T: 1 (888) 4PTGLAB (1-888-478-4522) (toll free in USA), or 1(312) 455-8498 (outside USA)

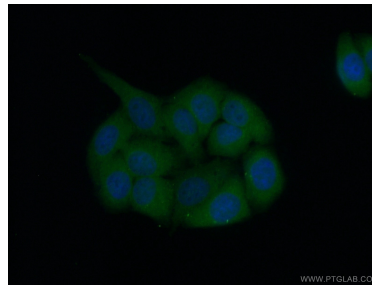
E: proteintech@ptglab.com  
W: ptglab.com

This product is exclusively available under Proteintech Group brand and is not available to purchase from any other manufacturer.

## Ausgewählte Validierungsdaten



HepG2 cells were subjected to SDS PAGE followed by western blot with 19520-1-AP (CES7-Specific antibody) at dilution of 1:300 incubated at room temperature for 1.5 hours.



Immunofluorescent analysis of (10% Formaldehyde) fixed HepG2 cells using 19520-1-AP (CES7-Specific antibody) at dilution of 1:50 and Alexa Fluor 488-conjugated AffiniPure Goat Anti-Rabbit IgG(H+L).