

Nur für Forschungszwecke

NY-ESO-1 Polyklonaler Antikörper

Katalog-Nr.: 19521-1-AP

2 Publikationen



Allgemeine Informationen

Katalog-Nr.:
19521-1-AP

Größe:

150ul, Konzentration: 300 µg/ml von Nanodrop und 240 µg/ml durch die Bradford-Methode mit BSA als Standard;

Wirt:

Kaninchen

Isotyp:

IgG

GenBank-Zugangsnummer:

NM_139250

GeneID (NCBI):

246100

Vollständiger Name:

cancer/testis antigen 1A

Berechnete Masse:

18 kDa

Beobachtete Masse:

16-25 kDa

Reinigungsmethode:

Antigen-Affinitätsreinigung

Empfohlene Verdünnungen:

WB 1:200-1:1000

IP 0.5-4.0 µg für IP und 1:500-1:1000

für WB

IHC 1:50-1:500

IF 1:10-1:100

Anwendungen

Geprüfte Anwendungen:

IF, IHC, IP, WB, ELISA

In Publikationen genannte Anwendungen:

WB

Getestete Reaktivität:

Human, Maus

Zitierte Arten:

Human

Hinweis-IHC: Antigendemaskierung mit TE-Puffer pH 9,0 empfohlen. (*) Wahlweise kann die Antigendemaskierung auch mit Citratpuffer pH 6,0 erfolgen.

Positivkontrollen:

WB : humanes Hodengewebe, HT-1080.Zellen, NCI-H1299-Zellen

IP : HepG2-Zellen,

IHC : Maushodengewebe,

IF : HepG2-Zellen,

Hintergrundinformationen

CTAG1A, also named as NY-ESO-1, CTAG, CTAG1, ESO1, LAGE2, LAGE2A, CTAG1B, LAGE2B and CT6.1, belongs to the CTAG family.

Bemerkenswerte Veröffentlichungen

Verfasser	Pubmed ID	Journal	Anwendung
Jiang Liu	35122000	Nat Cancer	WB
Liyan Lao	36603133	Cancer Immunol Res	WB

Lagerung

Lagerungsbedingungen:

Bei -20°C lagern. Nach dem Versand ein Jahr lang stabil

Lagerungspuffer:

PBS mit 0.02% Natriumazid und 50% Glycerin pH 7.3.

Aliquotieren ist nicht notwendig bei -20°C Lagerung

*** 20ul-Größen enthalten 0.1% BSA

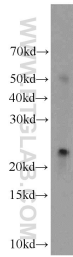
For technical support and original validation data for this product please contact:

T: 1 (888) 4PTGLAB (1-888-478-4522) (toll free in USA), or 1(312) 455-8498 (outside USA)

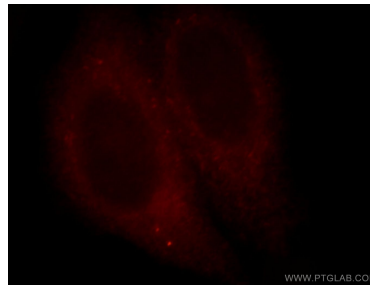
E: proteintech@ptglab.com
W: ptglab.com

This product is exclusively available under Proteintech Group brand and is not available to purchase from any other manufacturer.

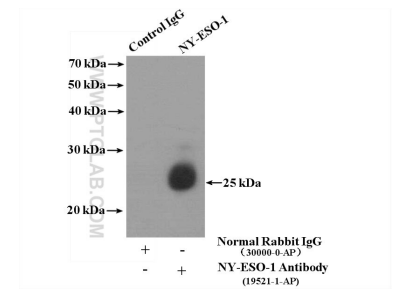
Ausgewählte Validierungsdaten



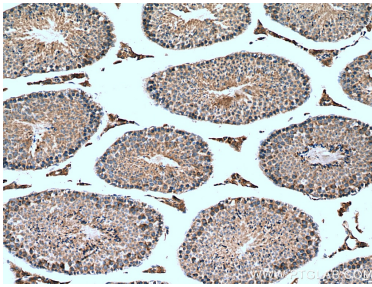
human testis tissue were subjected to SDS PAGE followed by western blot with 19521-1-AP (CTAG1A antibody) at dilution of 1:100 incubated at room temperature for 1.5 hours.



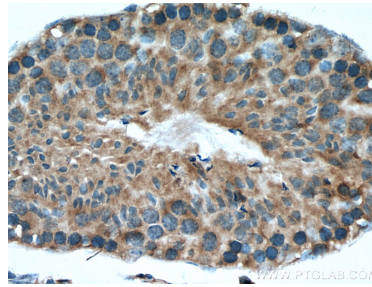
Immunofluorescent analysis of HepG2 cells, using CTAG1A antibody 19521-1-AP at 1:25 dilution and Rhodamine-labeled goat anti-rabbit IgG (red).



IP Result of anti-NY-ESO-1 (IP:19521-1-AP, 4ug; Detection:19521-1-AP 1:500) with HepG2 cells lysate 3200ug.



Immunohistochemical analysis of paraffin-embedded mouse testis tissue slide using 19521-1-AP (NY-ESO-1 antibody) at dilution of 1:200 (under 10x lens). Heat mediated antigen retrieval with Tris-EDTA buffer (pH 9.0).



Immunohistochemical analysis of paraffin-embedded mouse testis tissue slide using 19521-1-AP (NY-ESO-1 antibody) at dilution of 1:200 (under 40x lens). Heat mediated antigen retrieval with Tris-EDTA buffer (pH 9.0).