

Nur für Forschungszwecke

# ATP6V1G3 Polyklonaler Antikörper

Katalog-Nr.:19523-1-AP



## Allgemeine Informationen

Katalog-Nr.:  
19523-1-AP

Größe:

150ul, Konzentration: 650 µg/ml von  
Nanodrop und 360 µg/ml durch die  
Bradford-Methode mit BSA als  
Standard;

Wirt:

Kaninchen

Isotyp:

IgG

GenBank-Zugangsnummer:

NM\_133326

GeneID (NCBI):

127124

Vollständiger Name:

ATPase, H<sup>+</sup> transporting, lysosomal  
13kDa, V1 subunit G3

Berechnete Masse:

14 kDa

Beobachtete Masse:

14 kDa

Reinigungsmethode:

Antigen-Affinitätsreinigung

Empfohlene Verdünnungen:

WB 1:500-1:1000  
IP 0.5-4.0 µg für IP und 1:500-1:1000  
für WB  
IHC 1:20-1:200

## Anwendungen

Geprüfte Anwendungen:

IHC, IP, WB, ELISA

Getestete Reaktivität:

Human, Maus

**Hinweis-IHC: Antigendemaskierung mit TE-  
Puffer pH 9,0 empfohlen. (\*) Wahlweise  
kann die Antigendemaskierung auch mit  
Citratpuffer pH 6,0 erfolgen.**

Positivkontrollen:

WB: HEK-293-Zellen, Mausnierengewebe

IP: Mausnierengewebe,

IHC: humanes Nierengewebe,

## Hintergrundinformationen

ATP6V1G3, also named as ATP6G3, belongs to the V-ATPase G subunit family. ATP6V1G3 is a catalytic subunit of the peripheral V1 complex of vacuolar ATPase (V-ATPase). V-ATPase is responsible for acidifying a variety of intracellular compartments in eukaryotic cells.

## Lagerung

Lagerungsbedingungen:

Bei -20°C lagern. Nach dem Versand ein Jahr lang stabil

Lagerungspuffer:

PBS mit 0.02% Natriumazid und 50% Glycerin pH 7.3.

Aliquotieren ist nicht notwendig bei -20°C Lagerung

**\*\*\* 20ul-Größen enthalten 0.1% BSA**

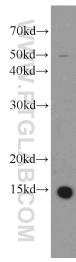
For technical support and original validation data for this product please contact:

T: 1 (888) 4PTGLAB (1-888-478-4522) (toll free  
in USA), or 1(312) 455-8498 (outside USA)

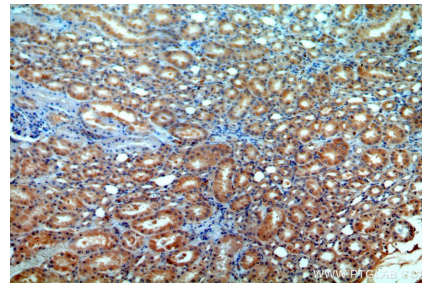
E: proteintech@ptglab.com  
W: ptglab.com

**This product is exclusively available under Proteintech  
Group brand and is not available to purchase from any  
other manufacturer.**

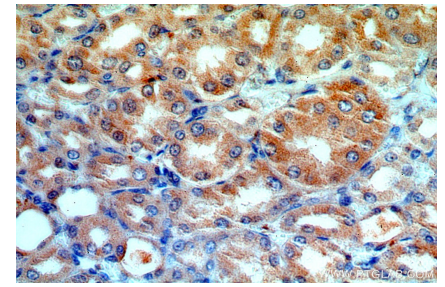
## Ausgewählte Validierungsdaten



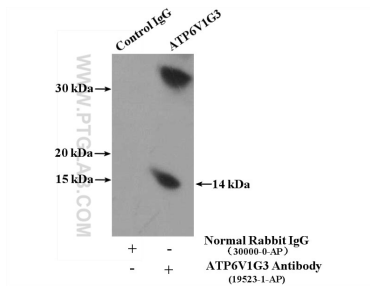
HEK-293 cells were subjected to SDS PAGE followed by western blot with 19523-1-AP (ATP6V1G3 antibody) at dilution of 1:500 incubated at room temperature for 1.5 hours.



Immunohistochemical analysis of paraffin-embedded human kidney using 19523-1-AP (ATP6V1G3 antibody) at dilution of 1:100 (under 10x lens).



Immunohistochemical analysis of paraffin-embedded human kidney using 19523-1-AP (ATP6V1G3 antibody) at dilution of 1:100 (under 40x lens).



IP Result of anti-ATP6V1G3 (IP:19523-1-AP, 4ug; Detection:19523-1-AP 1:800) with mouse kidney tissue lysate 4800ug.