

Nur für Forschungszwecke

SPIN1-Specific Polyklonaler Antikörper



Katalog-Nr.:19531-1-AP

Vorgestelltes Produkt

4 Publikationen

Allgemeine Informationen

Katalog-Nr.: 19531-1-AP	GenBank-Zugangsnummer: NM_006717	Reinigungsmethode: Antigen-Affinitätsreinigung
Größe: 150ul , Konzentration: 700 µg/ml von Nanodrop und 327 µg/ml durch die Bradford-Methode mit BSA als Standard;	GeneID (NCBI): 10927	Empfohlene Verdünnungen: WB 1:500-1:2000 IHC 1:20-1:200 IF 1:10-1:100
Wirt: Kaninchen	Vollständiger Name: spindlin 1	
Isotyp: IgG	Berechnete Masse: 30 kDa	
	Beobachtete Masse: 30 kDa	

Anwendungen

Geprüfte Anwendungen: IF, IHC, WB,ELISA	Positivkontrollen: WB : SKOV-3-Zellen, A2780-Zellen, HEK-293-Zellen IHC : humanes Ovarialkarzinomgewebe, IF : HeLa-Zellen,
In Publikationen genannte Anwendungen: IHC, WB	
Getestete Reaktivität: Human	
Zitierte Arten: Human	
Hinweis-IHC: Antigendemaskierung mit TE-Puffer pH 9,0 empfohlen. (*) Wahlweise kann die Antigendemaskierung auch mit Citratpuffer pH 6,0 erfolgen.	

Hintergrundinformationen

Spindlin 1 (SPIN1) is a stage specific embryonic protein. It was reported as an abundant maternal transcript present in the unfertilized egg and 2-cell, but not 8-cell, stage embryo. Spindlin 1 was phosphorylated in a cell cycle-dependent manner, undergoing posttranslational modification during the first meiotic cycle. This antibody is specific to spindlin 1 (SPIN1), not to other spindlins, such as SPIN2 and SPIN3.

Bemerkenswerte Veröffentlichungen

Verfasser	Pubmed ID	Journal	Anwendung
Ling Zhou	34753384	Bioengineered	IHC
Xu Chen	29743122	J Exp Clin Cancer Res	IHC
Sulpizio Marilisa M	21826706	J Cell Biochem	WB

Lagerung

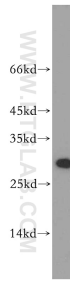
Lagerungsbedingungen:
Bei -20°C lagern. Nach dem Versand ein Jahr lang stabil
Lagerungspuffer:
PBS mit 0.02% Natriumazid und 50% Glycerin pH 7.3.
Aliquotieren ist nicht notwendig bei -20°C Lagerung

*** 20ul-Größen enthalten 0.1% BSA

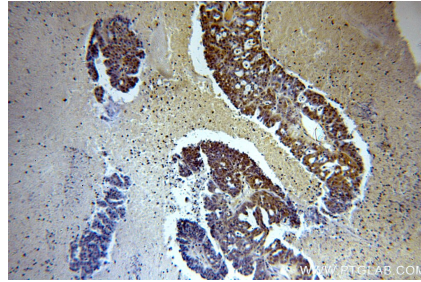
For technical support and original validation data for this product please contact:
T: 1 (888) 4PTGLAB (1-888-478-4522) (toll free in USA), or 1(312) 455-8498 (outside USA)
E: proteintech@ptglab.com
W: ptglab.com

This product is exclusively available under Proteintech Group brand and is not available to purchase from any other manufacturer.

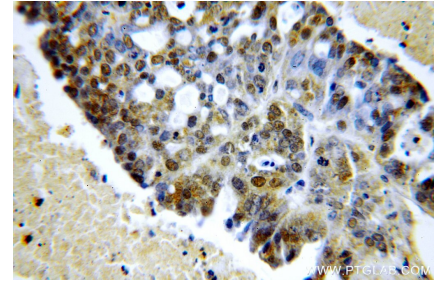
Ausgewählte Validierungsdaten



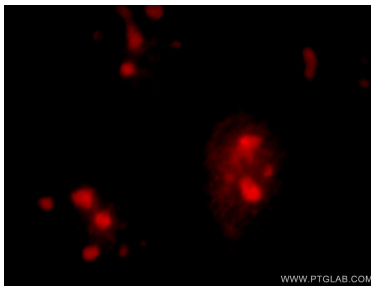
SKOV-3 cells were subjected to SDS PAGE followed by western blot with 19531-1-AP (SPIN1-Specific antibody) at dilution of 1:500 incubated at room temperature for 1.5 hours.



Immunohistochemical analysis of paraffin-embedded human ovary tumor using 19531-1-AP (SPIN1-Specific antibody) at dilution of 1:100 (under 10x lens).



Immunohistochemical analysis of paraffin-embedded human ovary tumor using 19531-1-AP (SPIN1-Specific antibody) at dilution of 1:100 (under 40x lens).



Immunofluorescent analysis of HeLa cells, using SPIN1 antibody 19531-1-AP at 1:25 dilution and Rhodamine-labeled goat anti-rabbit IgG (red).