

Nur für Forschungszwecke

# LPIN2 Polyklonaler Antikörper

Katalog-Nr.:19545-1-AP



## Allgemeine Informationen

**Katalog-Nr.:**  
19545-1-AP

**Größe:**  
150ul , Konzentration: 180 µg/ml  
durch die Bradford-Methode mit BSA  
als Standard;

**Wirt:**  
Kaninchen

**Isotyp:**  
IgG

**GenBank-Zugangsnummer:**  
NM\_014646

**GeneID (NCBI):**  
9663

**Vollständiger Name:**  
lipin 2

**Berechnete Masse:**  
99 kDa

**Beobachtete Masse:**  
99 kDa

**Reinigungsmethode:**  
Antigen-Affinitätsreinigung

**Empfohlene Verdünnungen:**  
WB 1:500-1:2000

## Anwendungen

**Geprüfte Anwendungen:**  
WB,ELISA

**Getestete Reaktivität:**  
Human

**Positivkontrollen:**

WB : HT-1080.Zellen, humanes Lebergewebe

## Hintergrundinformationen

Lipin 2, also named as KIAA0249, belongs to the lipin family. Defects in LPIN2 are the cause of Majeed syndrome which is an autosomal recessive disorder combining features of chronic recurrent multifocal osteomyelitis.

## Lagerung

**Lagerungsbedingungen:**

Bei -20°C lagern. Nach dem Versand ein Jahr lang stabil

**Lagerungspuffer:**

PBS mit 0.02% Natriumazid und 50% Glycerin pH 7.3.

Aliquotieren ist nicht notwendig bei -20°C Lagerung

**\*\*\* 20ul-Größen enthalten 0.1% BSA**

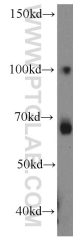
For technical support and original validation data for this product please contact:

T: 1 (888) 4PTGLAB (1-888-478-4522) (toll free  
in USA), or 1(312) 455-8498 (outside USA)

E: proteintech@ptglab.com  
W: ptglab.com

**This product is exclusively available under Proteintech Group brand and is not available to purchase from any other manufacturer.**

## Ausgewählte Validierungsdaten



HT-1080 cells were subjected to SDS PAGE followed by western blot with 19545-1-AP (LPIN2 antibody) at dilution of 1:300 incubated at room temperature for 1.5 hours.