

Nur für Forschungszwecke

LRWD1 Polyklonaler Antikörper

Katalog-Nr.: 19546-1-AP

1 Publikationen



Allgemeine Informationen

Katalog-Nr.:
19546-1-AP

Größe:

150ul, Konzentration: 900 µg/ml von
Nanodrop und 353 µg/ml durch die
Bradford-Methode mit BSA als
Standard;

Wirt:

Kaninchen

Isotyp:

IgG

GenBank-Zugangsnummer:

NM_152892

GeneID (NCBI):

222229

Vollständiger Name:

leucine-rich repeats and WD repeat
domain containing 1

Berechnete Masse:

71 kDa

Beobachtete Masse:

85 kDa

Reinigungsmethode:

Antigen-Affinitätsreinigung

Empfohlene Verdünnungen:

WB 1:5000-1:50000

IP 0.5-4.0 µg für IP und 1:500-1:2000
für WB

Anwendungen

Geprüfte Anwendungen:

IP, WB, ELISA

In Publikationen genannte Anwendungen:

WB

Getestete Reaktivität:

Human, Maus, Ratte

Zitierte Arten:

Human

Positivkontrollen:

WB : Maushodengewebe, Rattenhodengewebe

IP : Maushodengewebe,

Hintergrundinformationen

LRWD1 contains 3 LRR (leucine-rich) repeats and 5 WD repeats. LRWD1 is phosphorylated upon DNA damage by ATM or ATR. The antibody recognize the N-term of LRWD1.

Bemerkenswerte Veröffentlichungen

Verfasser	Pubmed ID	Journal	Anwendung
Jason M Scovell	33913480	Development	WB

Lagerung

Lagerungsbedingungen:

Bei -20°C lagern. Nach dem Versand ein Jahr lang stabil

Lagerungspuffer:

PBS mit 0.02% Natriumazid und 50% Glycerin pH 7.3.

Aliquotieren ist nicht notwendig bei -20°C Lagerung

*** 20ul-Größen enthalten 0.1% BSA

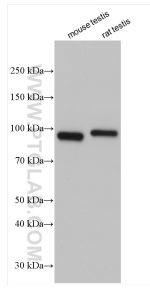
For technical support and original validation data for this product please contact:

T: 1 (888) 4PTGLAB (1-888-478-4522) (toll free
in USA), or 1(312) 455-8498 (outside USA)

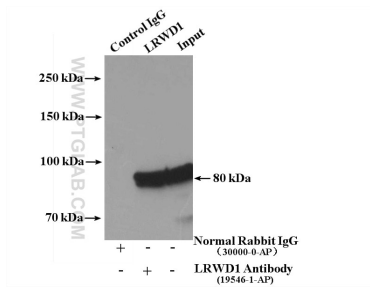
E: proteintech@ptglab.com
W: ptglab.com

This product is exclusively available under Proteintech Group brand and is not available to purchase from any other manufacturer.

Ausgewählte Validierungsdaten



Various lysates were subjected to SDS PAGE followed by western blot with 19546-1-AP (LRWD1 antibody) at dilution of 1:10000 incubated at room temperature for 1.5 hours.



IP Result of anti-LRWD1 (IP:19546-1-AP, 4ug; Detection:19546-1-AP 1:1000) with mouse testis tissue lysate 4000ug.